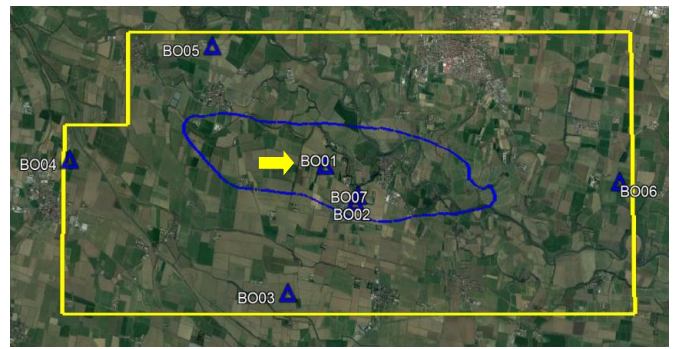


BO01



Bordolano
(Cluster B)



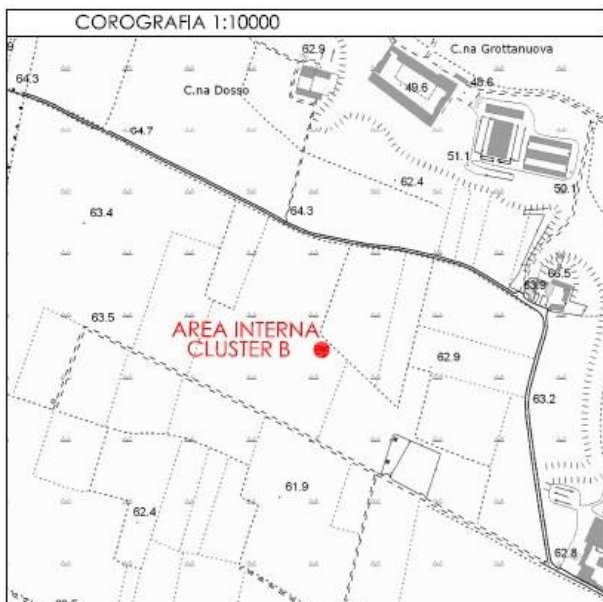
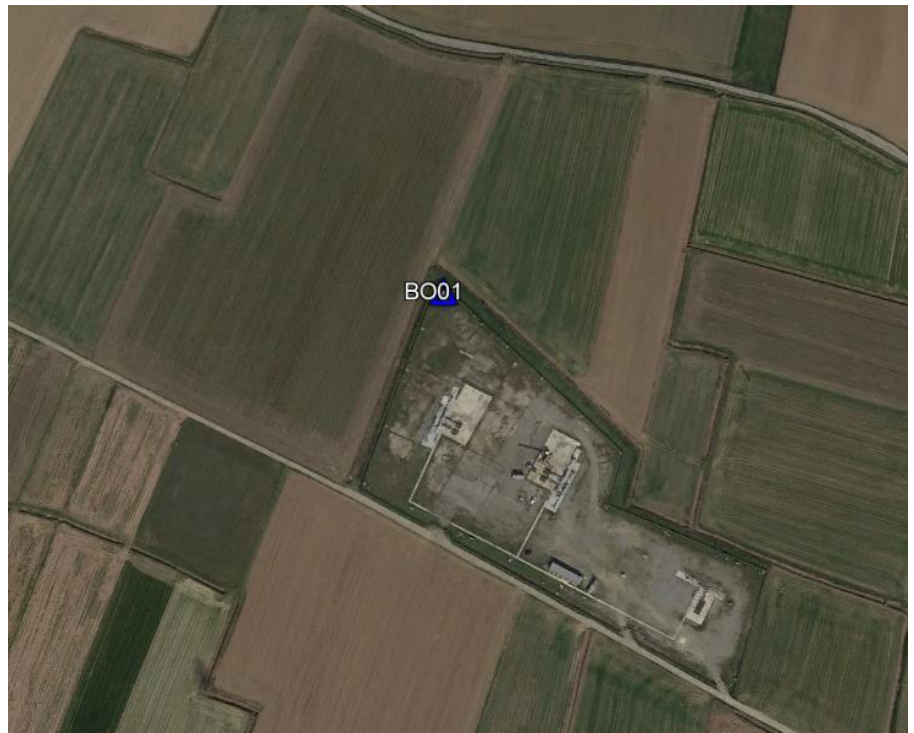
Coordinate:

GEOGRAFICHE WGS84

NORD	45°17'36.281"
EST	9°58'15.407"

PIANE GAUSS-BOAGA

NORD	5016023,76
EST	1576161,52
Q.S.L.M.	63.08



Data di attivazione	17 Dicembre 2013
Sismometro	Sara SSBHV
Monumentazione	Pozzetto 104 m
Profondità sensore l.m.	-41
N. componenti	3
Tipologia di sensore	Sismometro a corto periodo
Acquisitore	Dymas 24
Numero canali	3
Tipo acquisizione	Continua h24
Alimentazione	Rete elettrica
Trasmissione dati	Modem GSM
GPS	Si
Accelerometro	-

BO02

Bordolano



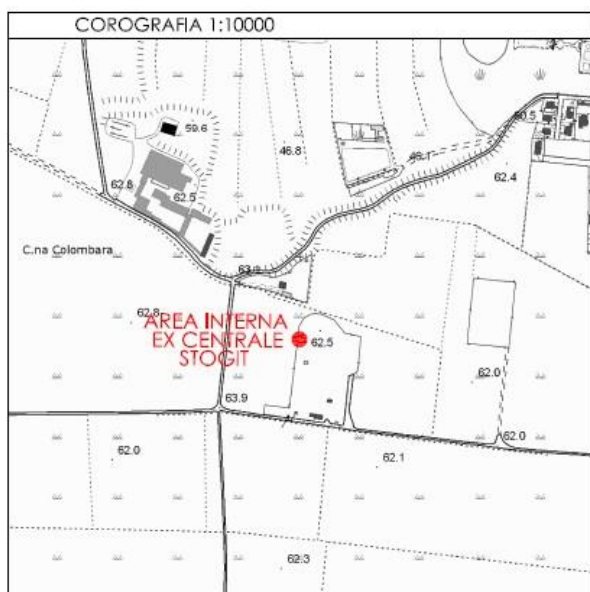
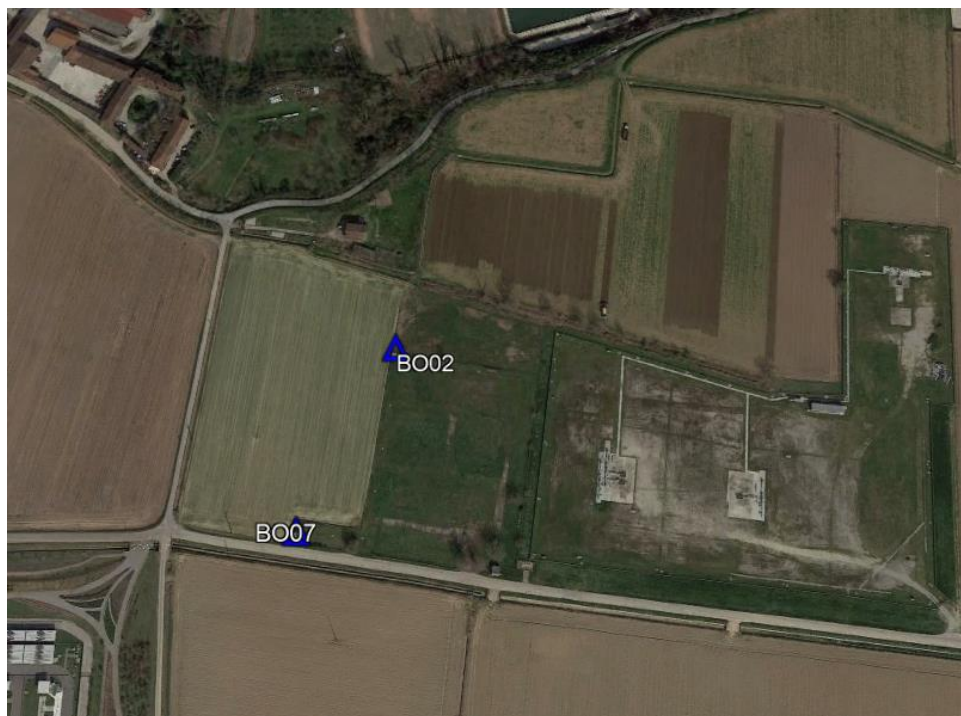
Coordinate:

GEOGRAFICHE WGS84

NORD	45°17'17.103"
EST	9°58'46.634"

PIANE GAUSS-BOAGA

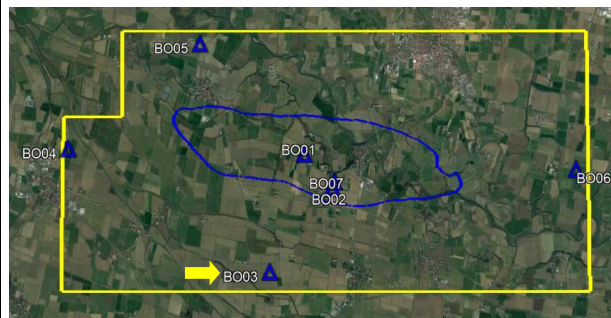
NORD	5015440,16
EST	1576848,90
Q.S.L.M.	61.87



Data di attivazione	18 Dicembre 2013
Sismometro	Le3DBH
Monumentazione	Pozzetto 70 m
Profondità sensore l.m.	-8.2
N. componenti	3
Tipologia di sensore	Sismometro a corto periodo
Acquisitore	Dymas 24
Numero canali	6
Tipo acquisizione	Continua h24
Alimentazione	Rete elettrica
Trasmissione dati	Modem GSM
GPS	Si
Accelerometro	Sara SA/10

BO03

Casalbuttano



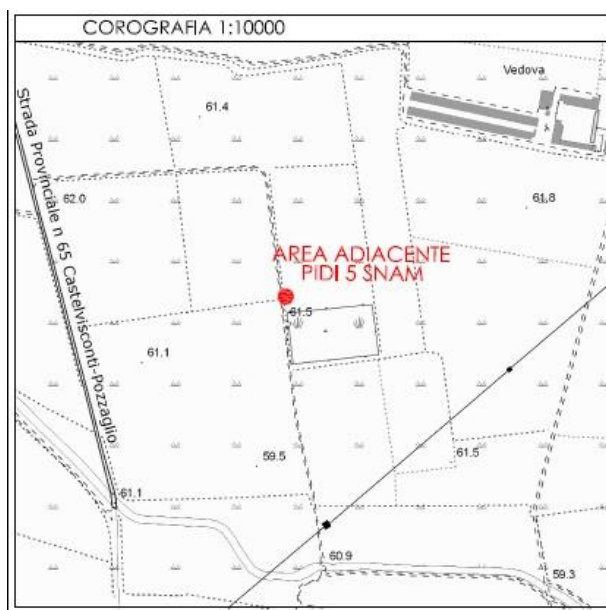
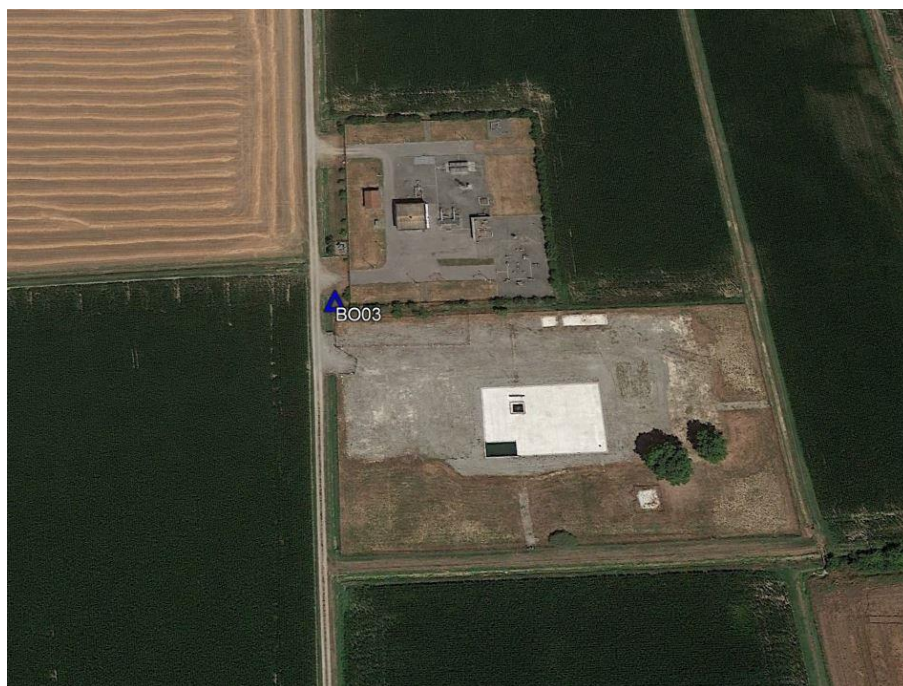
Coordinate:

GEOGRAFICHE WGS84

NORD	45°16'14.83"
EST	9°57'40.33"

PIANE GAUSS-BOAGA

NORD	5013521,40
EST	1575427,68
Q.S.L.M.	60.50



Data di attivazione	19 Dicembre 2013
Sismometro	Sara SSBHV
Monumentazione	Pozzetto 150 m
Profondità sensore l.m.	-89,5
N. componenti	3
Tipologia di sensore	Sismometro a corto periodo
Acquisitore	Dymas 24
Numero canali	3
Tipo acquisizione	Continua h24
Alimentazione	Pannelli solari 150 W
Trasmissione dati	Modem GSM
GPS	Si
Accelerometro	-

BO04



Casalmorano



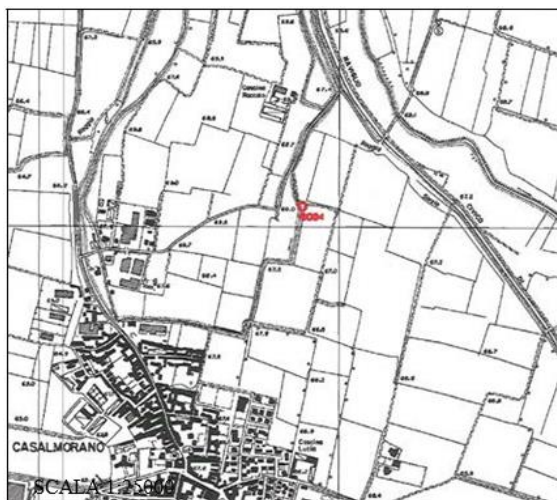
Coordinate:

GEOGRAFICHE WGS84

NORD	45°17'39.910"
EST	9°54'12.795"

PIANE GAUSS-BOAGA

NORD	5016074,27
EST	1570875,84
Q.S.L.M.	65.79



Data di attivazione	19 Luglio 2016
Sismometro	Le3DLite MKIII
Monumentazione	Superficie
Profondità sensore l.m.	64.9
N. componenti	3
Tipologia di sensore	Sismometro a corto periodo
Acquisitore	Dymas 24
Numero canali	3
Tipo acquisizione	Continua h24
Alimentazione	Pannelli solari da 150 W
Trasmissione dati	Modem GSM
GPS	Si
Accelerometro	-

BO05

Castelvisconti



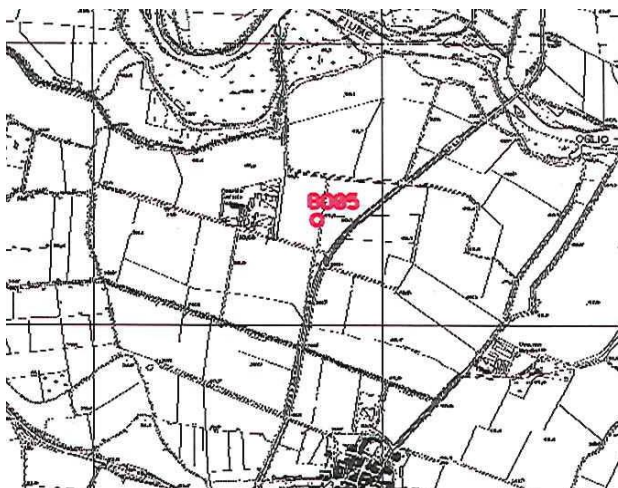
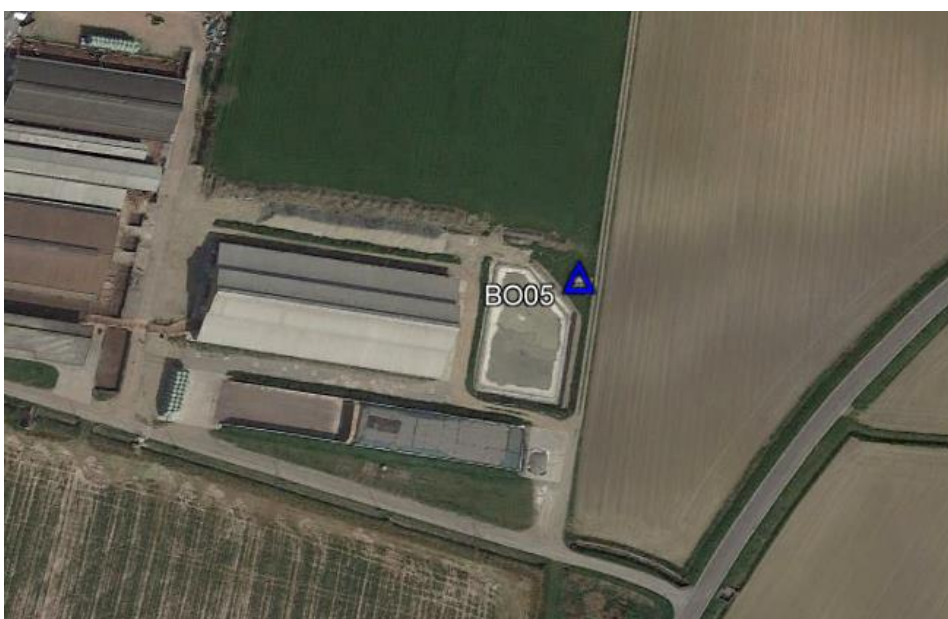
Coordinate:

GEOGRAFICHE WGS84

NORD	45°18'52.922"
EST	9°56'27.413"

PIANE GAUSS-BOAGA

NORD	5018360,92
EST	1573781,59
Q.S.L.M.	48.40



Data di attivazione	01 Dicembre 2016
Sismometro	Le3DBH
Monumentazione	Pozzetto 70 m
Profondità sensore l.m.	-21.60
N. componenti	3
Tipologia di sensore	Sismometro a corto periodo
Acquisitore	Dymas 24
Numero canali	3
Tipo acquisizione	Continua h24
Alimentazione	Pannelli solari da 150 W
Trasmissione dati	Modem GSM
GPS	Si
Accelerometro	-

BO06

Verolavecchia



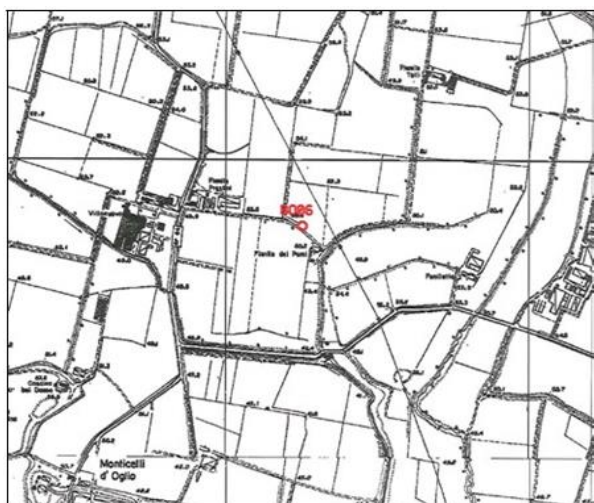
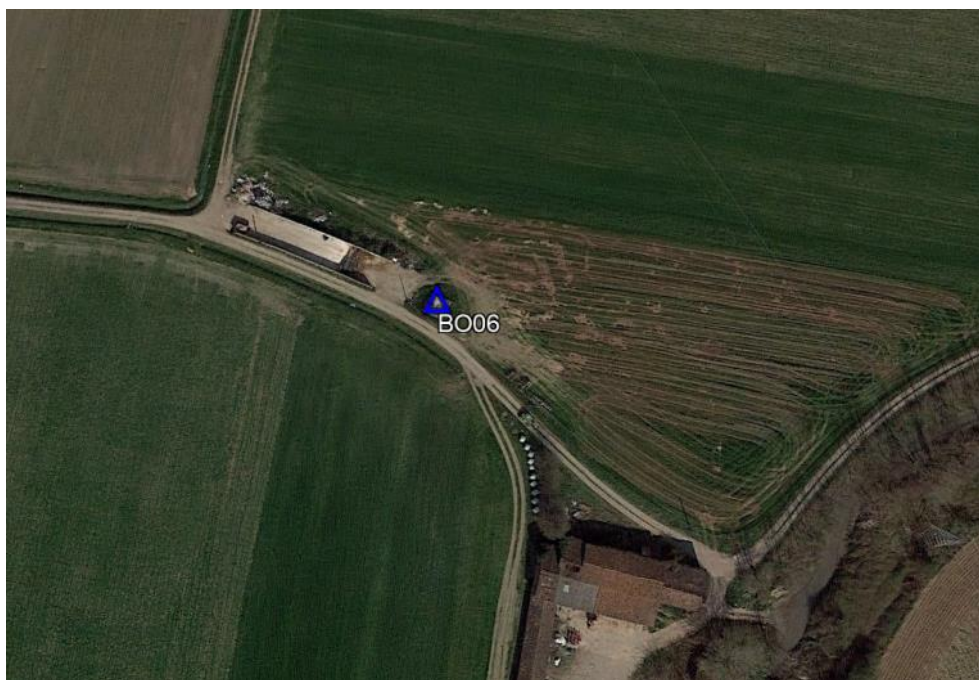
Coordinate:

GEOGRAFICHE WGS84

NORD	45°17'25.660"
EST	10°02'54.867"

PIANE GAUSS-BOAGA

NORD	5015772,32
EST	1582252,89
Q.S.L.M.	51.43

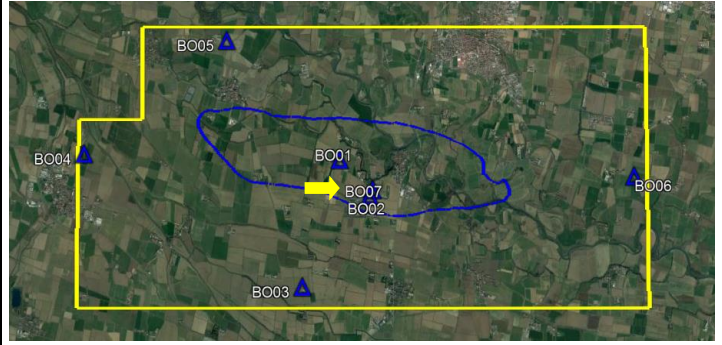


Data di attivazione	20 Luglio 2016
Sismometro	Le3DLite MKII
Monumentazione	Superficie
Profondità sensore l.m.	50.5
N. componenti	3
Tipologia di sensore	Sismometro a corto periodo
Acquisitore	Dymas 24
Numero canali	3
Tipo acquisizione	Continua h24
Alimentazione	Pannelli solari da 150 W
Trasmissione dati	Modem GSM
GPS	Si
Accelerometro	-

BO07



Bordolano



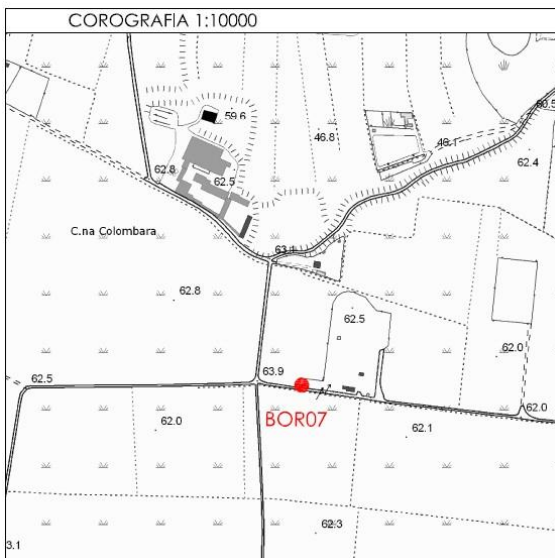
Coordinate:

GEOGRAFICHE WGS84

NORD	45°17'13.193"
EST	9°58'43.971"

PIANE GAUSS-BOAGA

NORD	5015318,79
EST	1576792,35
Q.S.L.M.	62.11



Data di attivazione	15 Luglio 2014
Sismometro	Le3DLite MKII
Monumentazione	Superficie
Profondità sensore l.m.	61.2
N. componenti	3
Tipologia di sensore	Sismometro a corto periodo
Acquisitore	Dymas 24
Numero canali	3
Tipo acquisizione	Continua h24
Alimentazione	Rete elettrica
Trasmissione dati	Modem GSM
GPS	Si
Accelerometro	-