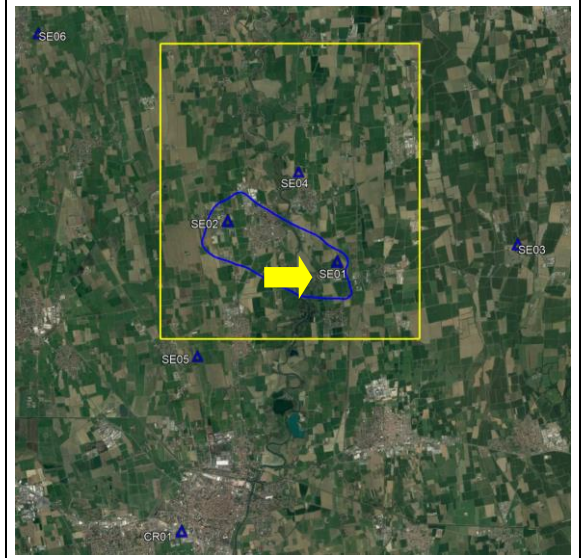


SE01

Ricengo
(postazione
Sergnano 5)



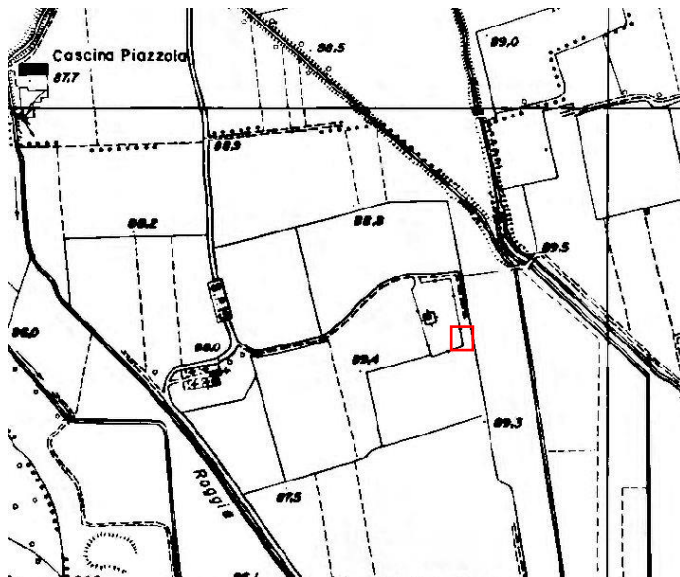
Coordinate:

GEOGRAFICHE WGS84

NORD	45°25'5.370"N
EST	9°43'31.979"E

PIANE GAUSS-BOAGA

NORD	5029680.03
EST	1556794.37
Q.S.L.M.	88,2 m

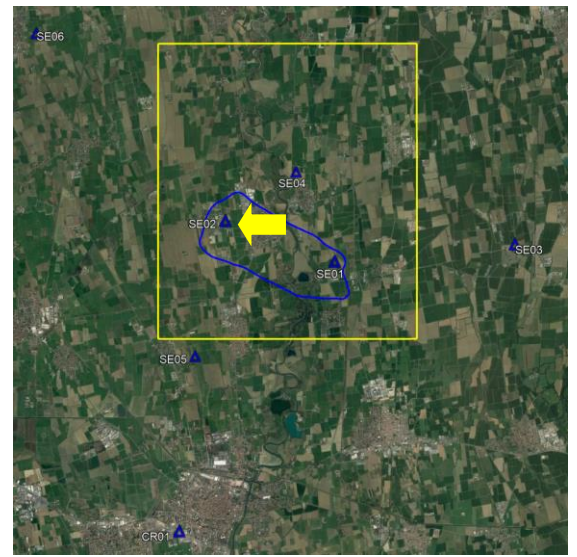


Data di attivazione	Marzo 2016
Sismometro	Lennartz L3D/BH
Monumentazione	Pozzetto 100 m
Quota sensore l.m.	-11 m
N. componenti	3
Tipo di sensore	Sismometro a corto periodo
Acquisitore	Solgeo Dymas 24 Master
Numero canali	3
Tipo acquisizione	Continua h24
Alimentazione	Rete elettrica
Trasmissione dati	Modem GSM
GPS	Sì
Accelerometro	-

SE02



Sergnano
(postazione
Cluster B)



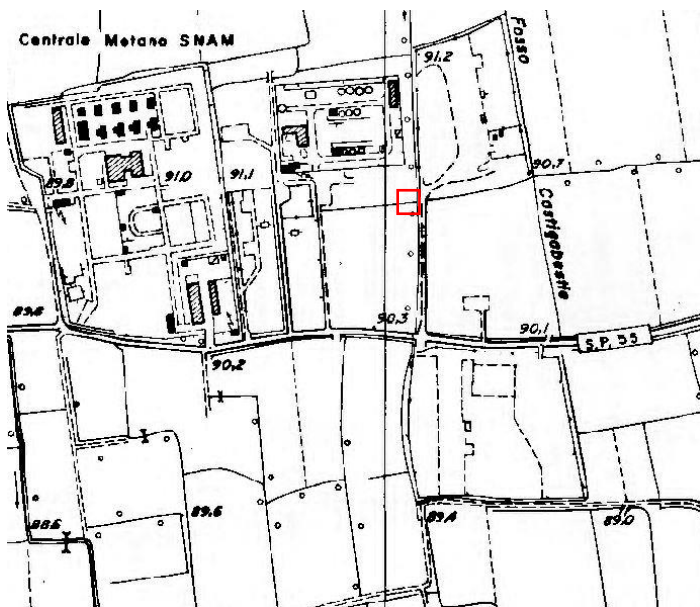
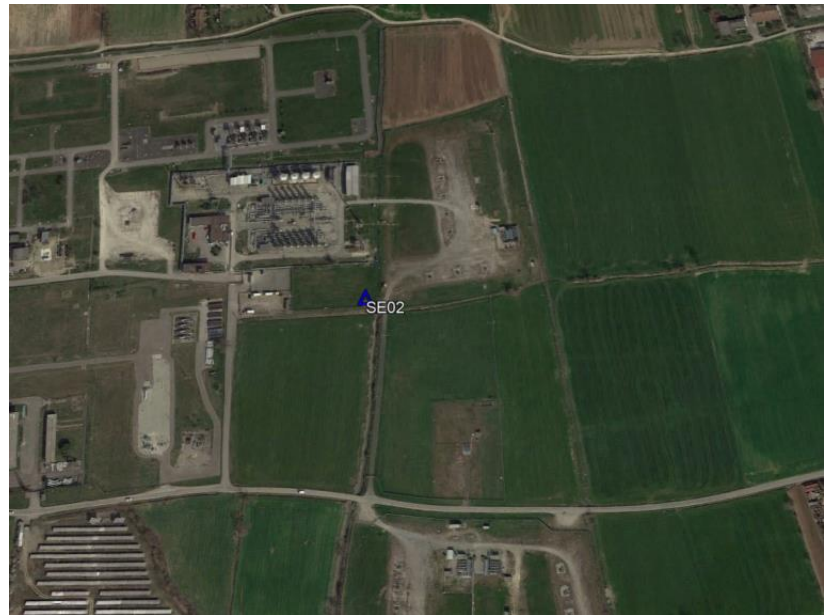
Coordinate:

GEOGRAFICHE WGS84

NORD	45°25'38.492"N
EST	9°41'25.160"E

PIANE GAUSS-BOAGA

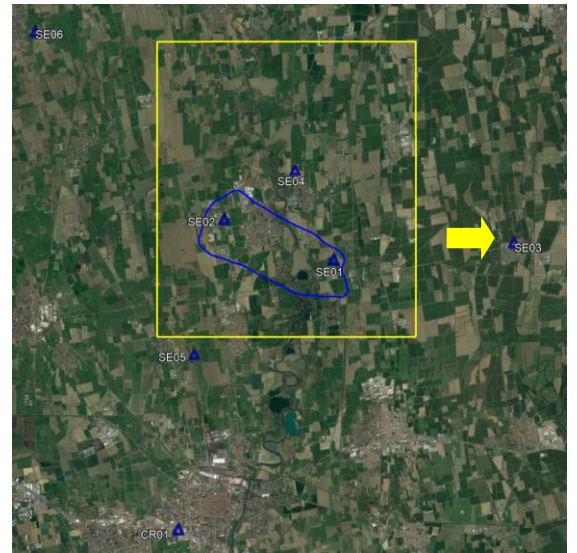
NORD	5030677.92
EST	1554029.37
Q.S.L.M.	89,0 m



Data di attivazione	Marzo 2016
Sismometro	Lennartz L3Dlite MKIII
Monumentazione	Superficie
Quota sensore l.m.	88 m
N. componenti	3
Tipo di sensore	Sismometro a corto periodo
Acquisitore	Solgeo Dymas 24 Master
Numero canali	6
Tipo acquisizione	Continua h24
Alimentazione	Rete elettrica
Trasmissione dati	Modem GSM
GPS	Si
Accelerometro	Sara SA/10

SE03

Casaletto di Sopra
(postazione presso Cabina Snam di Casaletto)



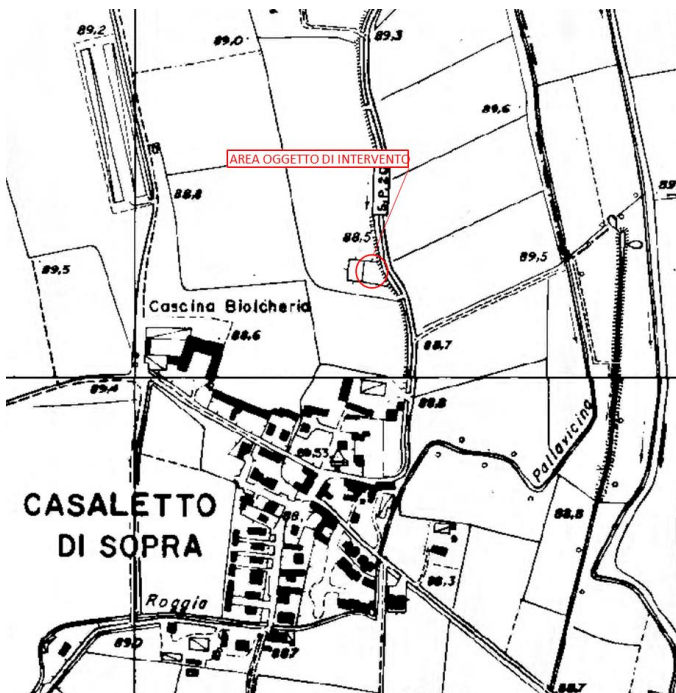
Coordinate:

GEOGRAFICHE WGS84

NORD	45°25'19.31"
EST	9°47'0.93"

PIANE GAUSS-BOAGA

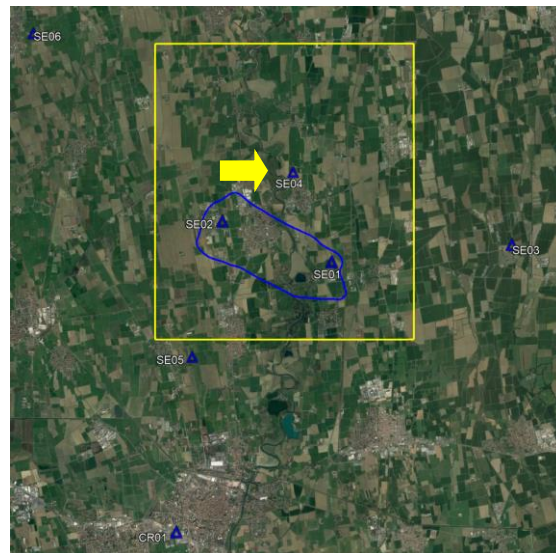
NORD	5030152.17
EST	1561332.21
Q.S.L.M.	88,0 m



Data di attivazione	Novembre 2021
Sismometro	Sara SS10 BHV
Monumentazione	Pozzetto 150 m
Quota sensore l.m.	-62 m
N. componenti	3
Tipo di sensore	Sismometro a corto periodo
Acquisitore	Solgeo Dymas 24 Master
Numero canali	3
Tipo acquisizione	Continua h24
Alimentazione	Pannelli Solari
Trasmissione dati	Modem GSM
GPS	Si
Accelerometro	-

SE04

Casale
Cremasco
Vidolasco



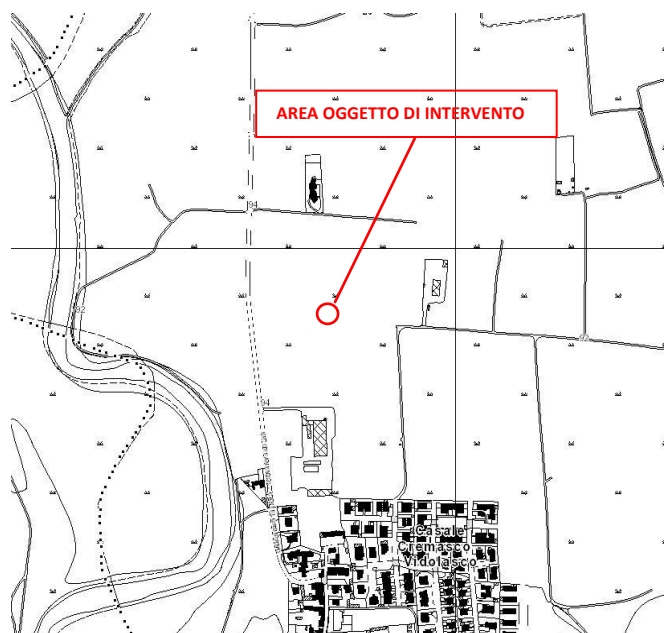
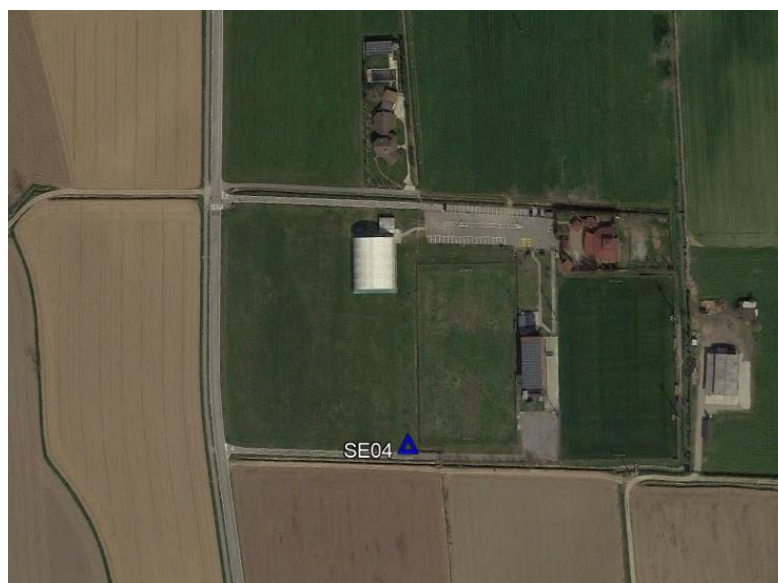
Coordinate:

GEOGRAFICHE WGS84

NORD	45°26'18.24"
EST	9°42'49.98"

PIANE GAUSS-BOAGA

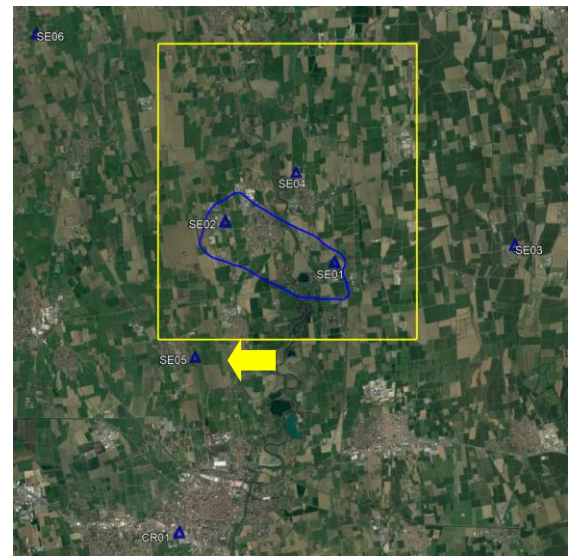
NORD	5031914.6
EST	1555863.6
Q.S.L.M.	86,0 m



Data di attivazione	Luglio 2022
Sismometro	Sara SS10 BHV
Monumentazione	Pozzetto 150 m
Quota sensore l.m.	-64 m
N. componenti	3
Tipo di sensore	Sismometro a corto periodo
Acquisitore	Solgeo Dymas 24 Master
Numero canali	3
Tipo acquisizione	Continua h24
Alimentazione	Pannelli Solari
Trasmissione dati	Modem GSM
GPS	Sì
Accelerometro	-

SE05

Campagnola Cremasca



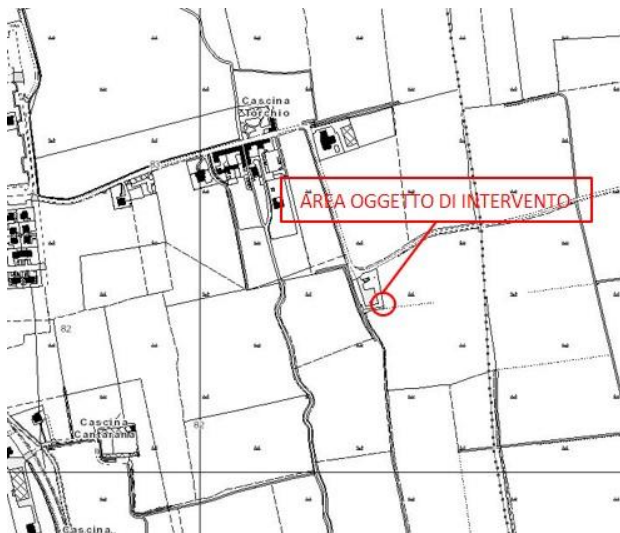
Coordinate:

GEOGRAFICHE WGS84

NORD	45°23'48.41"
EST	9°40'50.32"

PIANE GAUSS-BOAGA

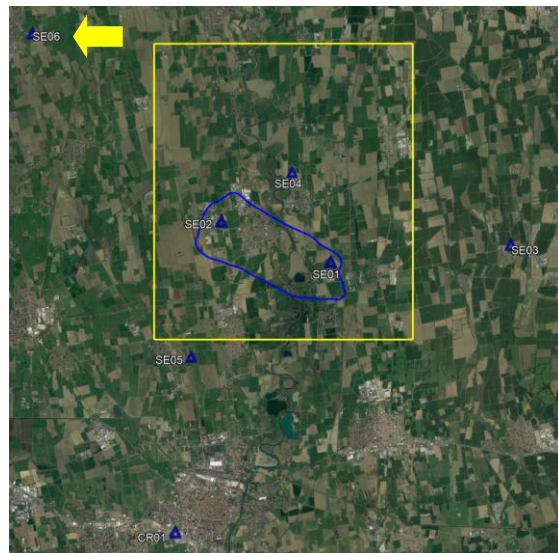
NORD	5027268.3
EST	1553303.02
Q.S.L.M.	83 m



Data di attivazione	Agosto 2022
Sismometro	Sara SS10 BHV
Monumentazione	Pozzetto 150 m
Quota sensore l.m.	-67 m
N. componenti	3
Tipo di sensore	Sismometro a corto periodo
Acquisitore	Solgeo Dymas 24 Master
Numero canali	3
Tipo acquisizione	Continua h24
Alimentazione	Pannelli Solari
Trasmissione dati	Modem GSM
GPS	Sì
Accelerometro	-

SE06

Misano Gera D'Adda



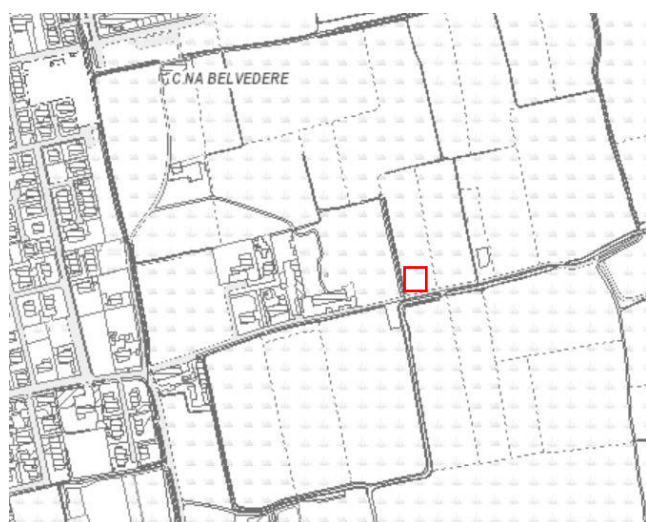
Coordinate:

GEOGRAFICHE WGS84

NORD	45°28'10.78"
EST	9°37'46.09"

PIANE GAUSS-BOAGA

NORD	5035332.45
EST	1549234.18
Q.S.L.M.	104 m

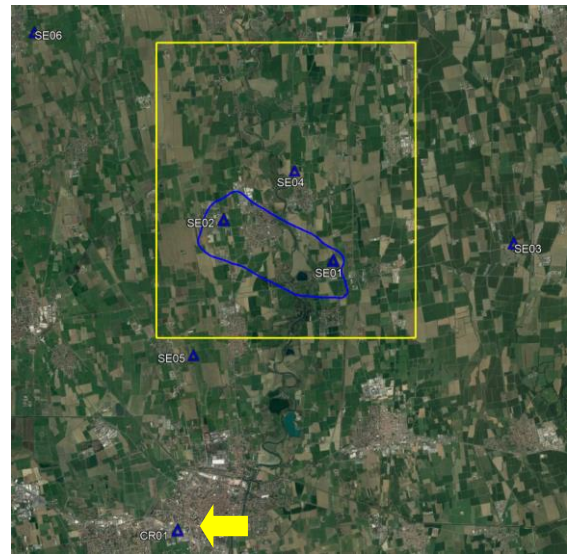


Data di attivazione	Novembre 2023
Sismometro	Sara SS10 BHV
Monumentazione	Pozzetto 150 m
Quota sensore l.m.	-46 m
N. componenti	3
Tipo di sensore	Sismometro a corto periodo
Acquisitore	Solgeo Dymas 24 Master
Numero canali	3
Tipo acquisizione	Continua h24
Alimentazione	Pannelli Solari
Trasmissione dati	Modem GSM
GPS	Sì
Accelerometro	-

CR01



Crema
(postazione
Sede Operativa
Stogit)



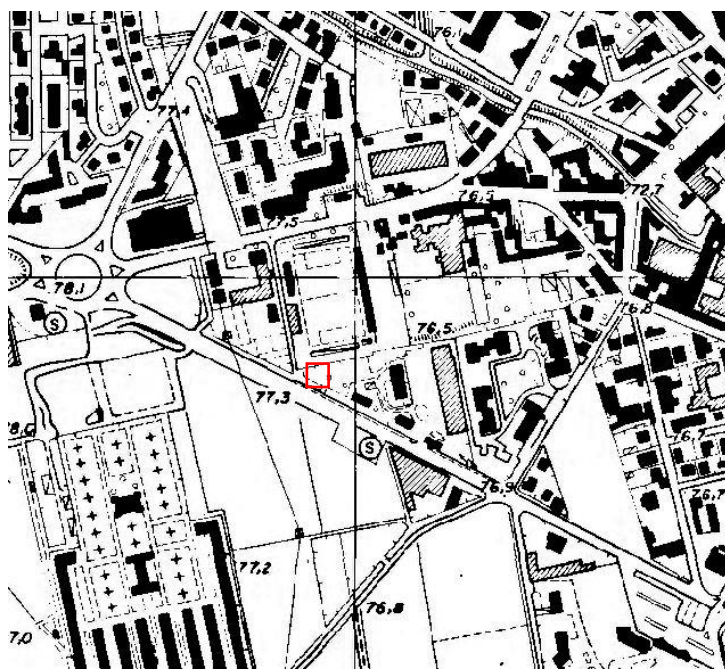
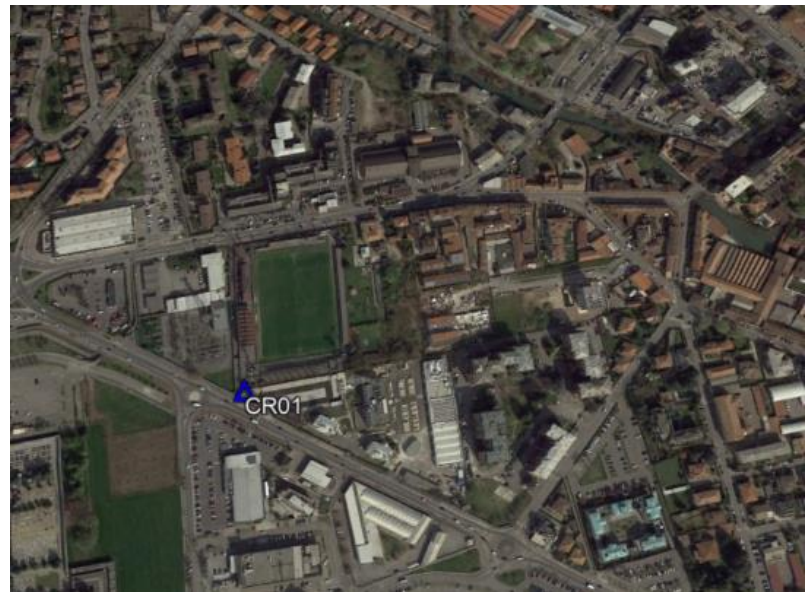
Coordinate:

GEOGRAFICHE WGS84

NORD	45°21'26.149"N
EST	9°40'31.824"E

PIANE GAUSS-BOAGA

NORD	5022880.77
EST	1552935.81
Q.S.L.M.	76,5 m



Data di attivazione	Luglio 2022
Sismometro	Sara SS10 BHV
Monumentazione	Pozzetto 150 m
Quota sensore l.m.	-73,5 m
N. componenti	3
Tipo di sensore	Sismometro a corto periodo
Acquisitore	Solgeo Dymas 24 Master
Numero canali	3
Tipo acquisizione	Continua h24
Alimentazione	Rete elettrica
Trasmissione dati	Modem GSM
GPS	Sì
Accelerometro	-