

ST01



Paullo
(postazione
Merlino 2-3)



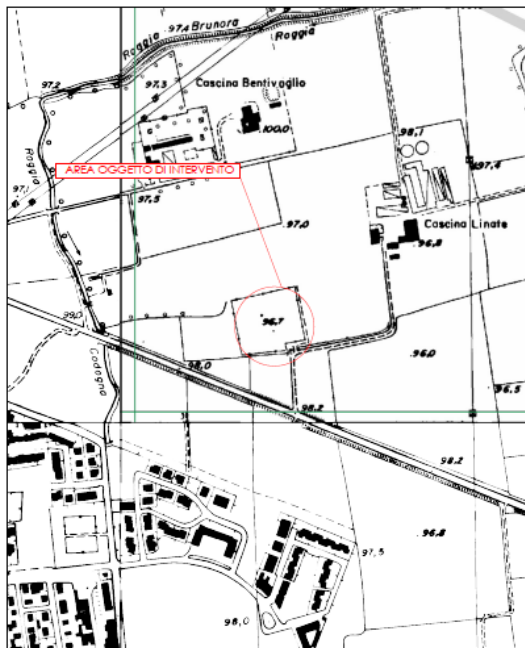
Coordinate:

GEOGRAFICHE WGS84

NORD	45° 25' 29.091"
EST	9° 24' 45.876"

PIANE GAUSS-BOAGA

NORD	5030238.86
EST	1532316.17
Q.S.L.M.	96,90 m



Data di attivazione	Settembre 2018
Sismometro	Sara SS10BH
Monumentazione	Pozzetto 150 m
Profondità sensore l.m.	-53,10 m
N. componenti	3
Tipo di sensore	Sismometro a corto periodo
Acquisitore	Solgeo Dymas 24 Master
Numero canali	3
Tipo acquisizione	Continua h24
Alimentazione	Rete elettrica
Trasmissione dati	Modem GSM
GPS	Sì
Accelerometro	-

ST02



Settala
(postazione
Cluster B)



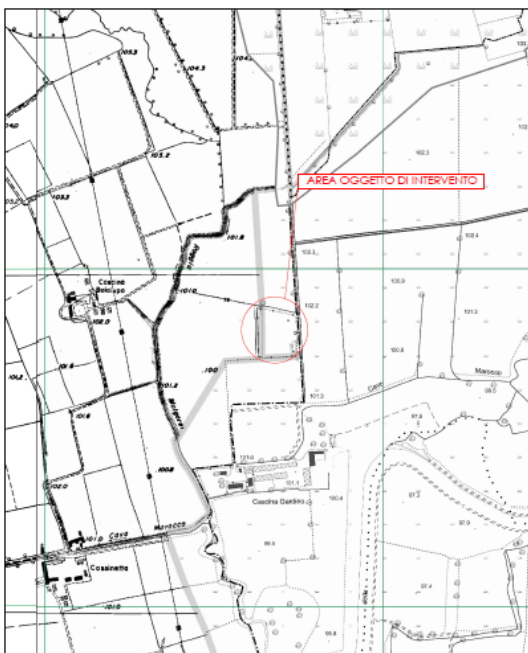
Coordinate:

GEOGRAFICHE WGS84

NORD	45° 26' 50.723"
EST	9° 24' 59.760"

PIANE GAUSS-BOAGA

NORD	5032759.59
EST	1532604.83
Q.S.L.M.	100,08 m



Data di attivazione	Settembre 2018
Sismometro	Lennarz L3Dlite MKIII
Monumentazione	Superficie
Profondità sensore l.m.	99,08 m
N. componenti	3
Tipo di sensore	Sismometro a corto periodo
Acquisitore	Solgeo Dymas 24 Master
Numero canali	3
Tipo acquisizione	Continua h24
Alimentazione	Rete elettrica
Trasmissione dati	Modem GSM
GPS	Sì
Accelerometro	-

ST03



Settala
(postazione
Caleppio 1)



Coordinate:

GEOGRAFICHE WGS84

NORD	45°26'6.53"
EST	9°22'24.54"

PIANE GAUSS-BOAGA

NORD	5031377.8
EST	1529242.9
Q.S.L.M.	100,7 m



Data di attivazione	Settembre 2018
Sismometro	Sara SS02
Monumentazione	Superficie
Profondità sensore l.m.	99,7 m
N. componenti	3
Tipo di sensore	Sismometro a corto periodo
Acquisitore	Solgeo Dymas 24 Master
Numero canali	6
Tipo acquisizione	Continua h24
Alimentazione	Pannelli solari
Trasmissione dati	Modem GSM
GPS	Sì
Accelerometro	Sara SA/10

ST04



Settala
(postazione
Brazzuto 2dir)

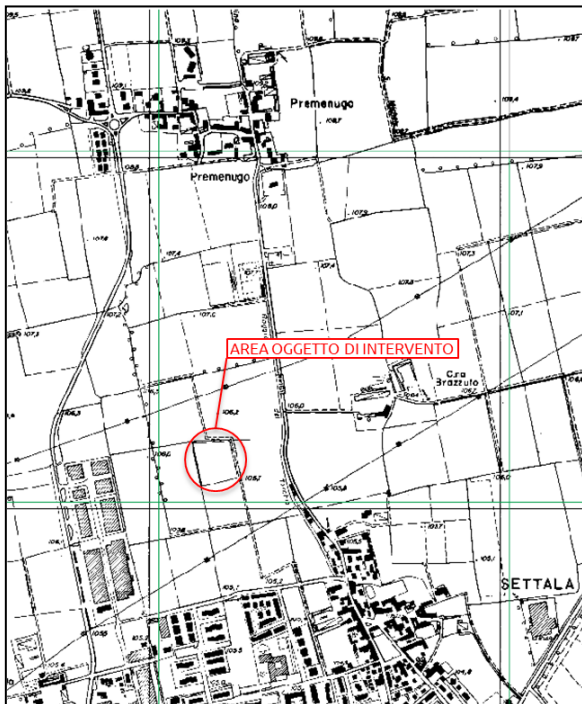
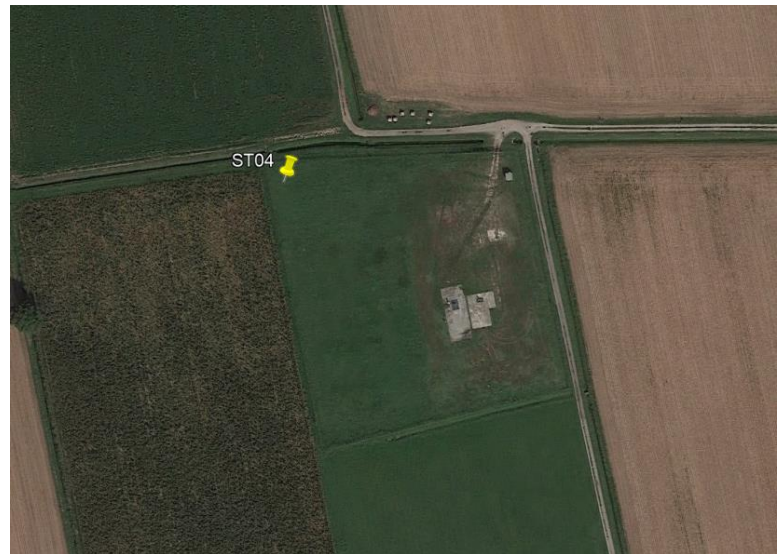
Coordinate:

GEOGRAFICHE WGS84

NORD	45°27'37.10"
EST	9°23'6.35"

PIANE GAUSS-BOAGA

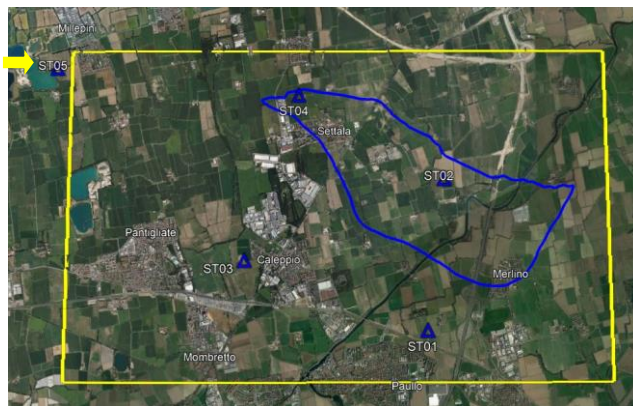
NORD	5034158.7
EST	1530107.54
Q.S.L.M.	107 m



Data di attivazione	Novembre 2020
Sismometro	Sara SS10 BHV
Monumentazione	Pozzetto 150 m
Profondità sensore l.m.	-43 m
N. componenti	3
Tipo di sensore	Sismometro a corto periodo
Acquisitore	Solgeo Dymas 24 Master
Numero canali	3
Tipo acquisizione	Continua h24
Alimentazione	Rete Elettrica
Trasmissione dati	Modem GSM
GPS	Sì
Accelerometro	-

ST05

Rodano
(postazione presso
Cabina Snam
di Rodano)



Coordinate:

GEOGRAFICHE WGS84

NORD	45°27'52.35"
EST	9°19'55.67"

PIANE GAUSS-BOAGA

NORD	5034630.26
EST	1525992.21
Q.S.L.M.	104 m



Data di attivazione	Dicembre 2021
Sismometro	Sara SS10 BHV
Monumentazione	Pozzetto 150 m
Profondità sensore l.m.	-46 m
N. componenti	3
Tipo di sensore	Sismometro a corto periodo
Acquisitore	Solgeo Dymas 24 Master
Numero canali	3
Tipo acquisizione	Continua h24
Alimentazione	Pannelli Solari
Trasmissione dati	Modem GSM
GPS	Sì
Accelerometro	-