

MI01

Minerbio



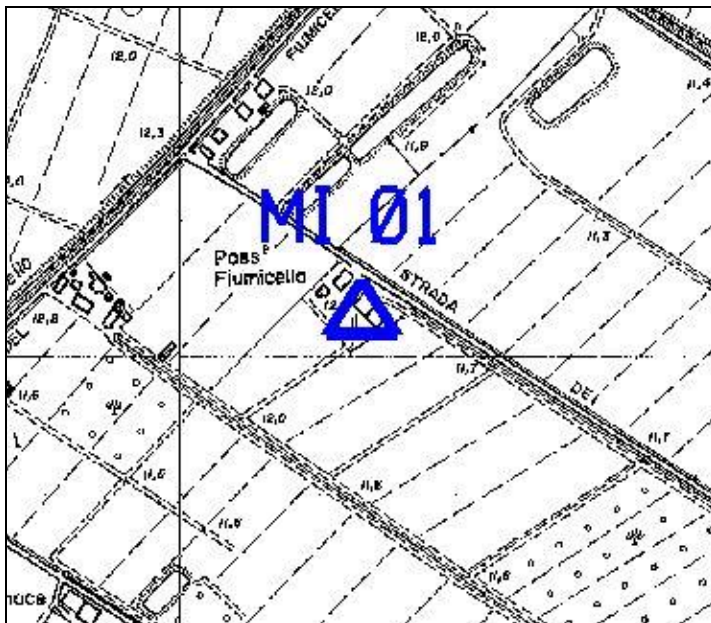
Coordinate:

GEOGRAFICHE WGS84

NORD	44° 38' 24,523"
EST	11° 29' 29,122"

PIANE GAUSS-BOAGA

NORD	4946015,117
EST	1697619,042
Q.S.L.M.	9.872



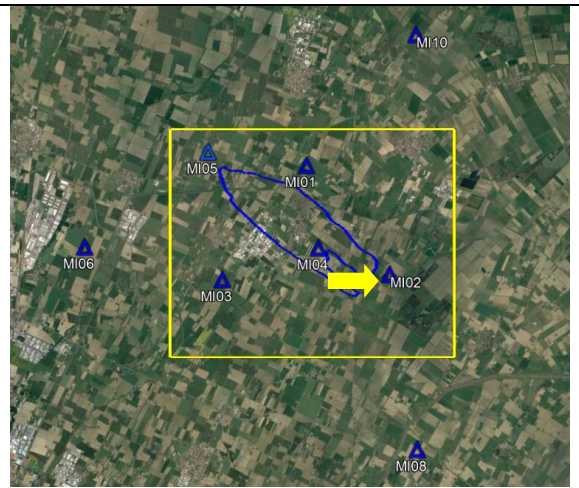
Data di attivazione	Aprile 2017*
Sismometro	Lennarz L3Dlite MKII
Monumentazione	Supeficiale
Profondità sensore l.m.	9.27
N. componenti	3
Tipo di sensore	Sismometro a corto periodo
Acquisitore	Solgeo Dymas 24 Master
Numero canali	3
Tipo acquisizione	Continua h24
Alimentazione	Rete elettrica
Trasmissione dati	Modem GSM
GPS	Sì
Accelerometro	-

*Stazione già attiva in precedenza con differente configurazione

MI02



Minerbio



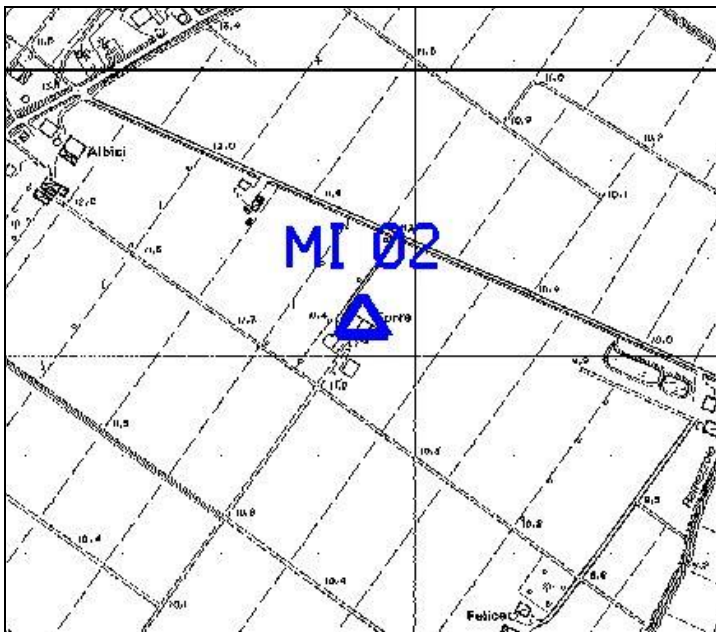
Coordinate:

GEOGRAFICHE WGS84

NORD	44° 36' 29,666"
EST	11° 31' 32,273"

PIANE GAUSS-BOAGA

NORD	4942554,562
EST	1700441,965
Q.S.L.M.	10.134



Data di attivazione	Aprile 2017*
Sismometro	Lennarz L3Dlite MKII
Monumentazione	Supeficiale
Profondità sensore l.m.	9,50 m
N. componenti	3
Tipo di sensore	Sismometro a corto periodo
Acquisitore	Solgeo Dymas 24 Master
Numero canali	3
Tipo acquisizione	Continua h24
Alimentazione	Rete elettrica
Trasmissione dati	Modem GSM
GPS	Sì
Accelerometro	-

*Stazione già attiva in precedenza con differente configurazione

MI03



Minerbio



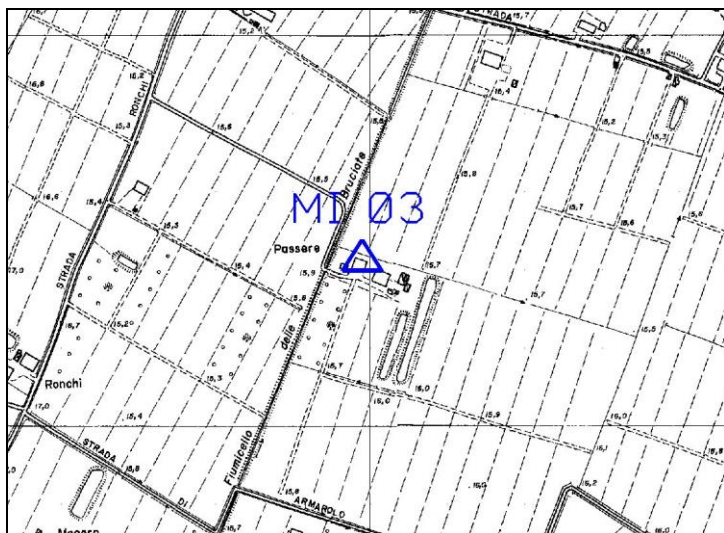
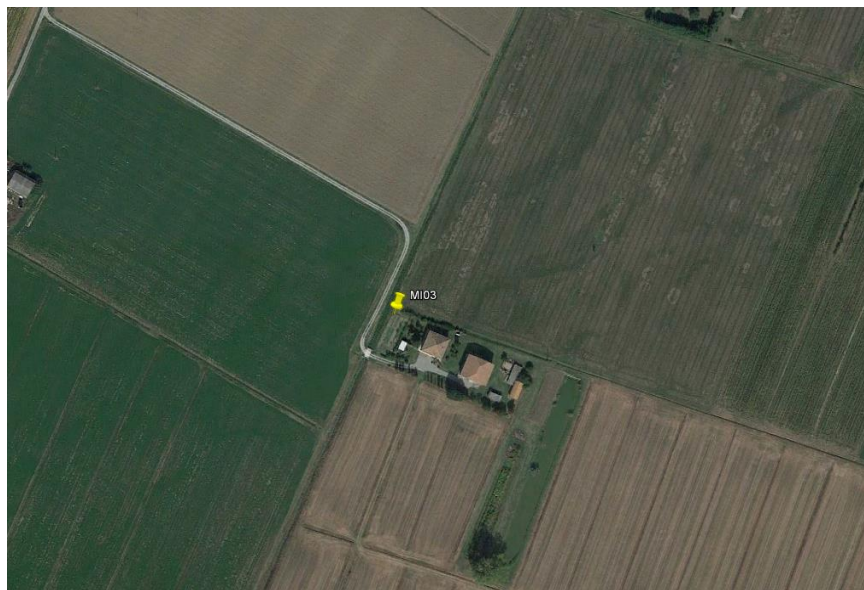
Coordinate:

GEOGRAFICHE WGS84

NORD	44° 36' 24,527"
EST	11° 27' 23,507"

PIANE GAUSS-BOAGA

NORD	4942228,369
EST	1694963,298
Q.S.L.M.	14.692



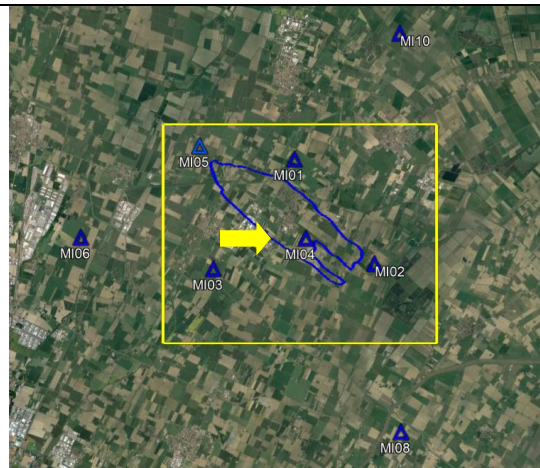
Data di attivazione	Aprile 2017*
Sismometro	Lennarz L3Dlite MKIII
Monumentazione	Superficiale
Profondità sensore l.m.	14.1
N. componenti	3
Tipo di sensore	Sismometro a corto periodo
Acquisitore	Solgeo Dymas 24 Master
Numero canali	3
Tipo acquisizione	Continua h24
Alimentazione	Rete elettrica
Trasmissione dati	Modem GSM
GPS	Si
Accelerometro	-

*Stazione già attiva in precedenza con differente configurazione

MI04



Minerbio



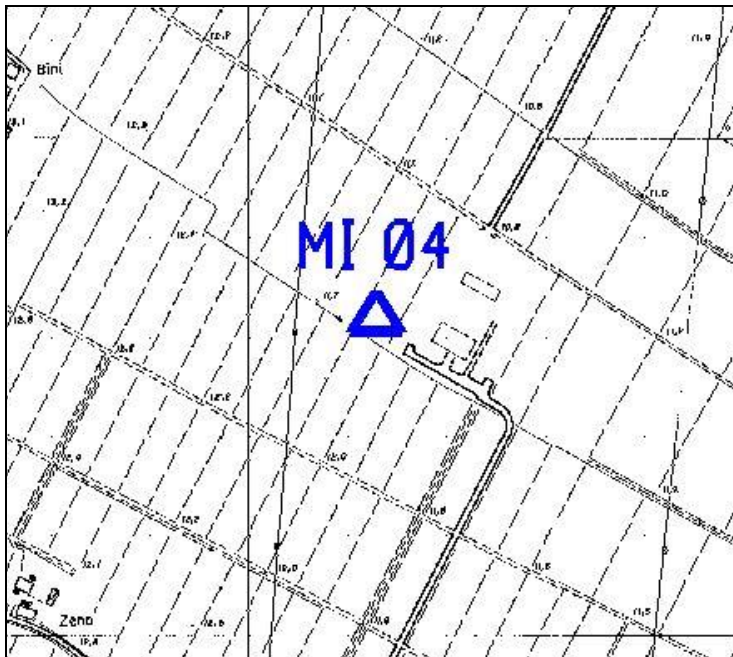
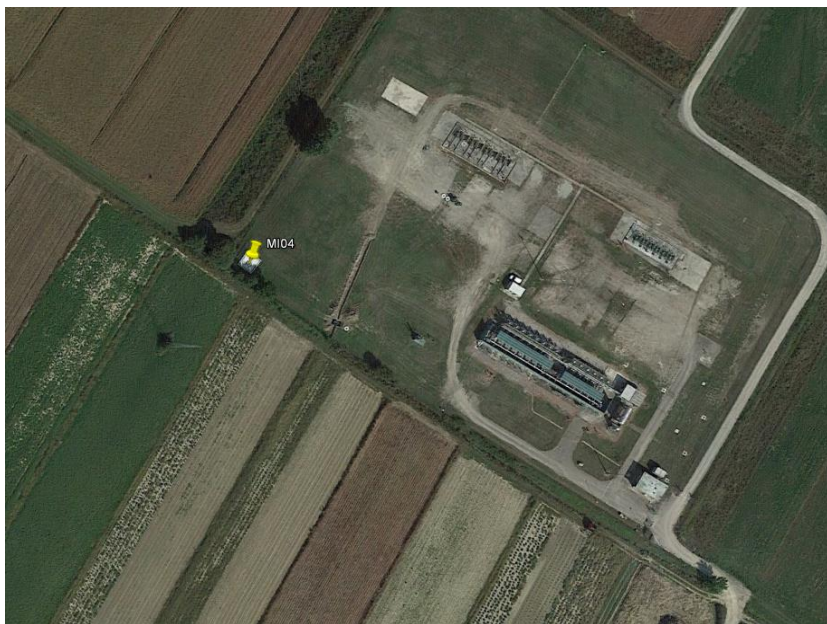
Coordinate:

GEOGRAFICHE WGS84

NORD	44° 36' 57,429"
EST	11° 29' 46,274"

PIANE GAUSS-BOAGA

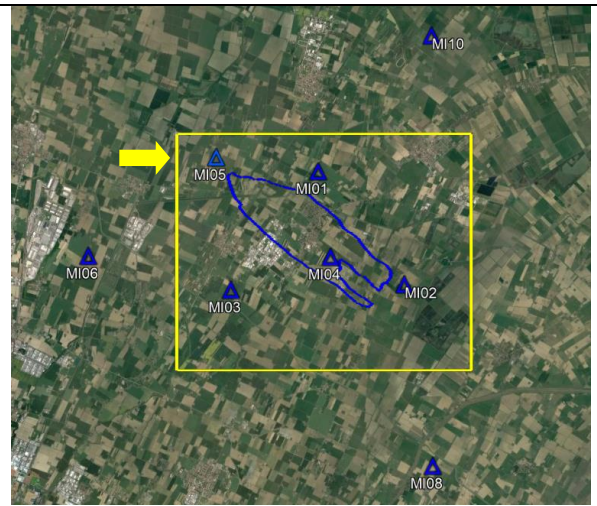
NORD	4943339,255
EST	1698079,250
Q.S.L.M.	10.643



Data di attivazione	Ottobre 2016
Sismometro	Sara SSBHV
Monumentazione	Pozzetto 100 m
Profondità sensore l.m.	-90.4
N. componenti	3
Tipo di sensore	Sismometro a corto periodo
Acquisitore	Solgeo Dymas 24 Master
Numero canali	6
Tipo acquisizione	Continua h24
Alimentazione	Rete elettrica
Trasmissione dati	Modem GSM
GPS	Sì
Accelerometro	Sara SA/10

MI05

Bentivoglio



Coordinate:

GEOGRAFICHE WGS84

NORD 44°38'41.572"

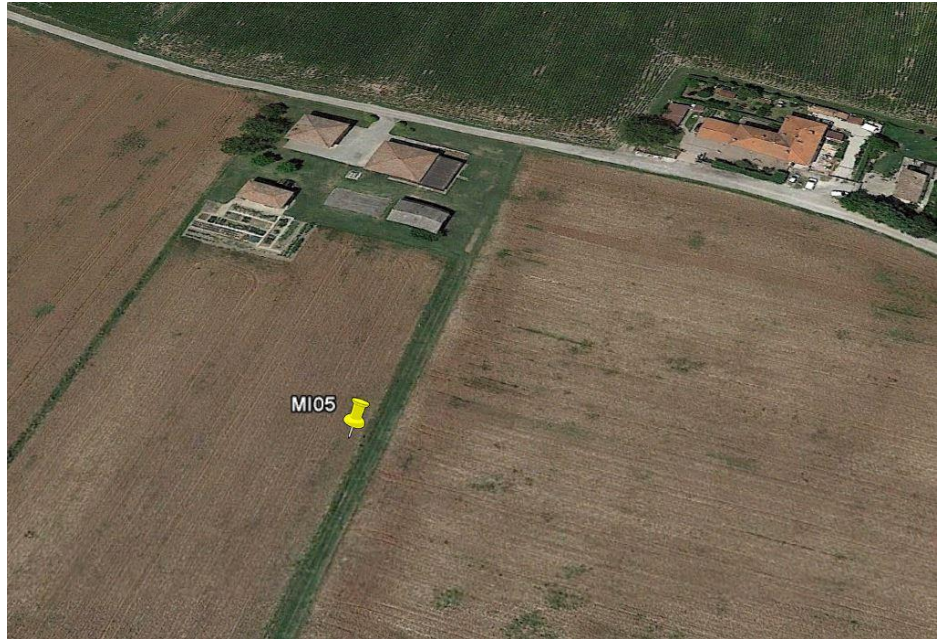
EST 11°27'4.48.130"

PIANE GAUSS-BOAGA

NORD 4946444,492

EST 1694416,702

Q.S.L.M. 10.572

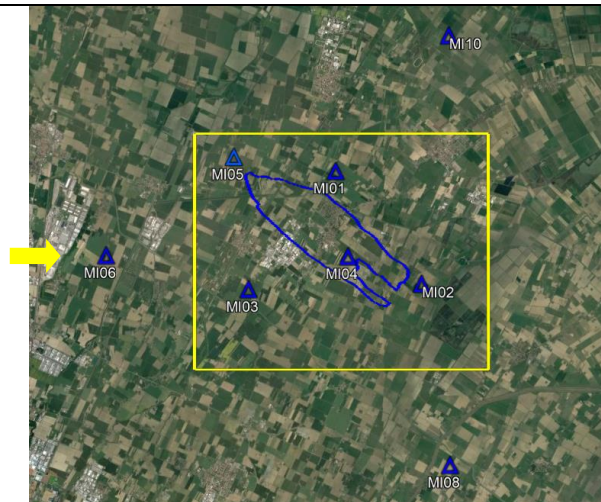


Data di attivazione	Aprile 2018
Sismometro	Sara SSBHV
Monumentazione	Pozzetto 150 m
Profondità sensore l.m.	-140
N. componenti	3
Tipo di sensore	Sismometro a corto periodo
Acquisitore	Solgeo Dymas 24 Master
Numero canali	3
Tipo acquisizione	Continua h24
Alimentazione	Pannelli solari
Trasmissione dati	Modem GSM
GPS	Sì
Accelerometro	-

MI06



Bentivoglio



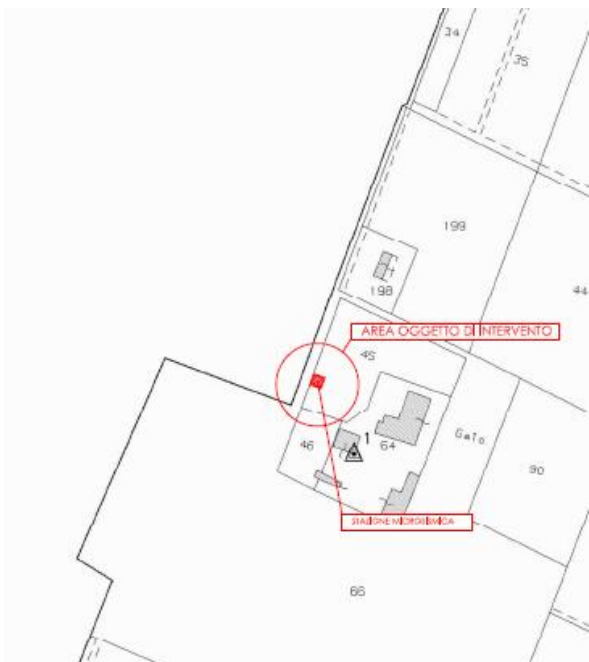
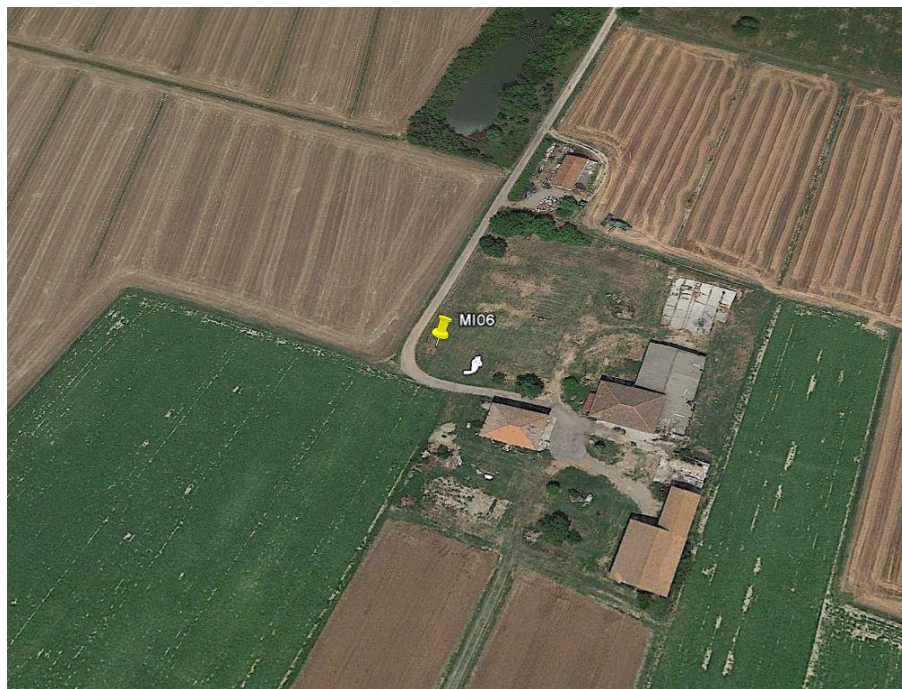
Coordinate:

GEOGRAFICHE WGS84

NORD	44°36'59.053"
EST	11°24'0.872"

PIANE GAUSS-BOAGA

NORD	4943160,630
EST	1690465,226
Q.S.L.M.	18,478

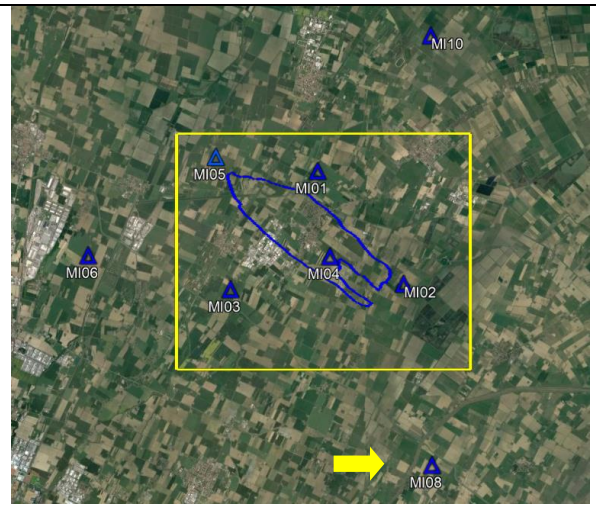


Data di attivazione	Aprile 2018
Sismometro	Sara SA02
Monumentazione	Superficie
Profondità sensore l.m.	17.5 m
N. componenti	3
Tipo di sensore	Sismometro a corto periodo
Acquisitore	Solgeo Dymas 24 Master
Numero canali	3
Tipo acquisizione	Continua h24
Alimentazione	Pannelli solari
Trasmissione dati	Modem GSM
GPS	Sì
Accelerometro	-

MI08



Budrio



Coordinate:

GEOGRAFICHE WGS84

NORD	44°33'25.235"
------	---------------

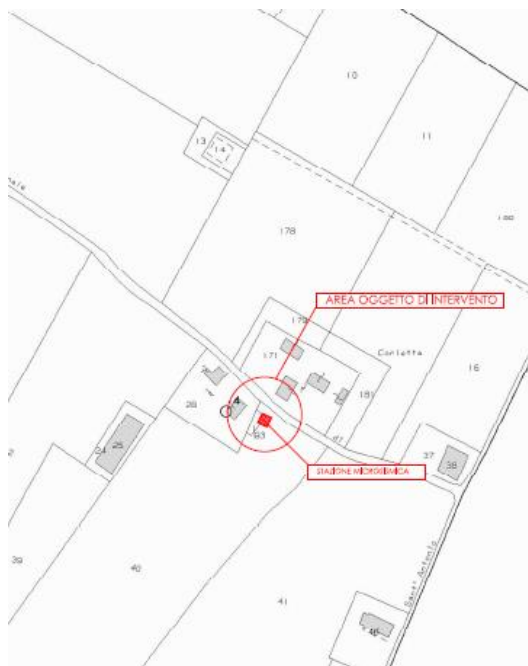
EST	11°32'12.594"
-----	---------------

PIANE GAUSS-BOAGA

NORD	4936891,276
------	-------------

EST	1701507,775
-----	-------------

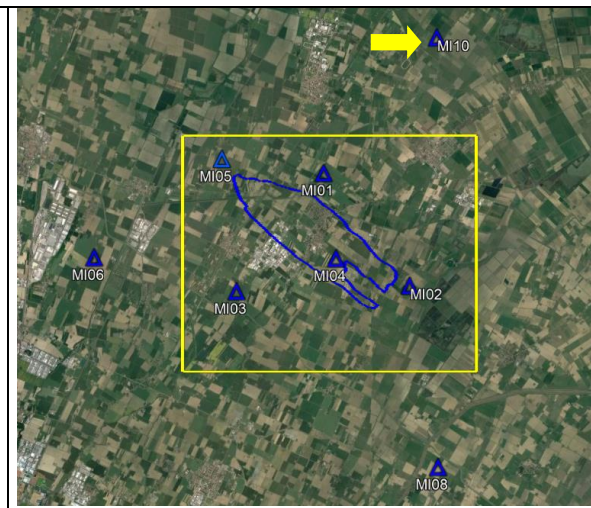
Q.S.L.M.	18,849
----------	--------



Data di attivazione	Aprile 2018
Sismometro	Sara SSBHV
Monumentazione	Pozzetto 150 m
Profondità sensore l.m.	-132
N. componenti	3
Tipo di sensore	Sismometro a corto periodo
Acquisitore	Solgeo Dymas 24 Master
Numero canali	3
Tipo acquisizione	Continua h24
Alimentazione	Pannelli solari
Trasmissione dati	Modem GSM
GPS	Sì
Accelerometro	-

MI10

Malalbergo



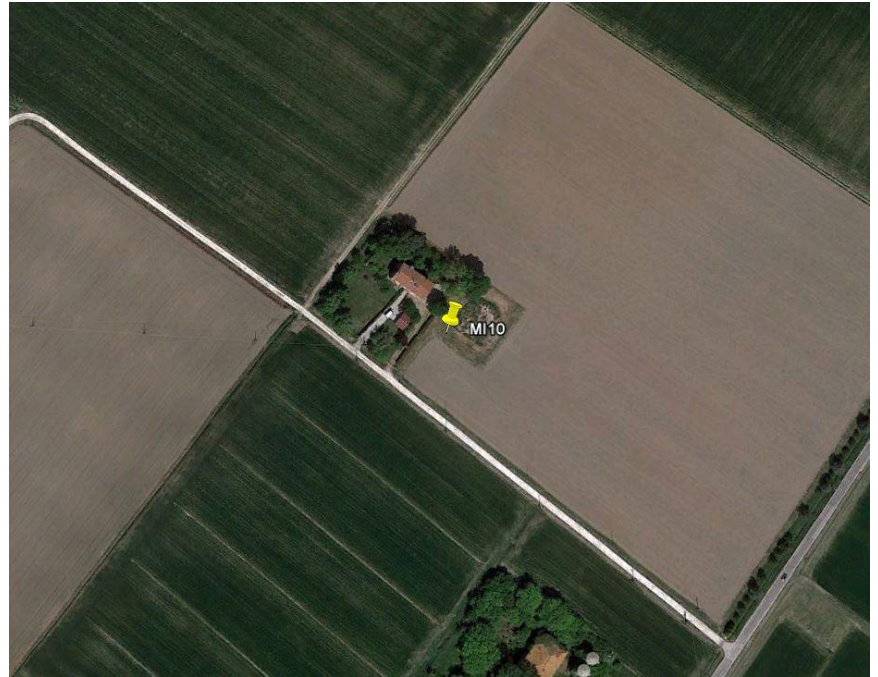
Coordinate:

GEOGRAFICHE WGS84

NORD	44°40'43.020"
EST	11°32'11.468"

PIANE GAUSS-BOAGA

NORD	4950399,096
EST	1701062,504
Q.S.L.M.	7,120



Data di attivazione	Aprile 2018
Sismometro	Sara SSBHV
Monumentazione	Pozzetto 150 m
Profondità sensore l.m.	-143
N. componenti	3
Tipo di sensore	Sismometro a corto periodo
Acquisitore	Solgeo Dymas 24 Master
Numero canali	3
Tipo acquisizione	Continua h24
Alimentazione	Pannelli solari
Trasmissione dati	Modem GSM
GPS	Sì
Accelerometro	-