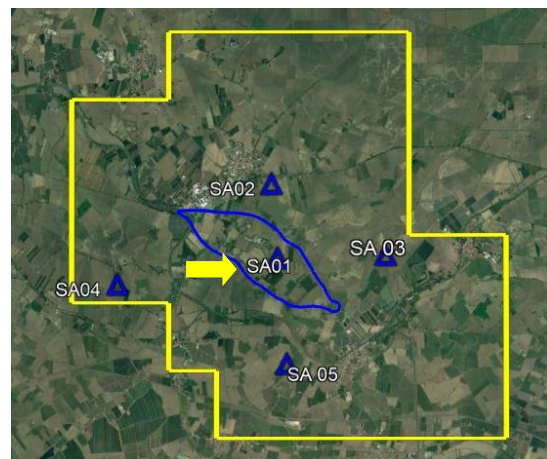


SA01

Tresigallo
(postazione Cluster C)



Coordinate:

GEOGRAFICHE WGS84

NORD 44°47'41.900"

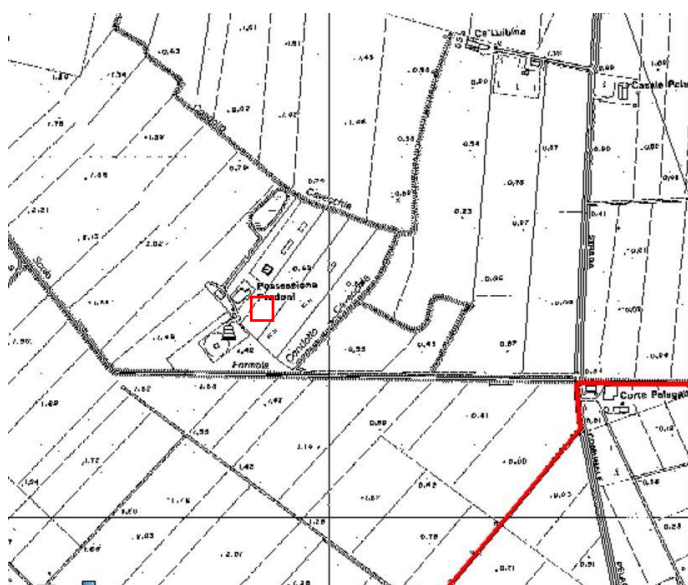
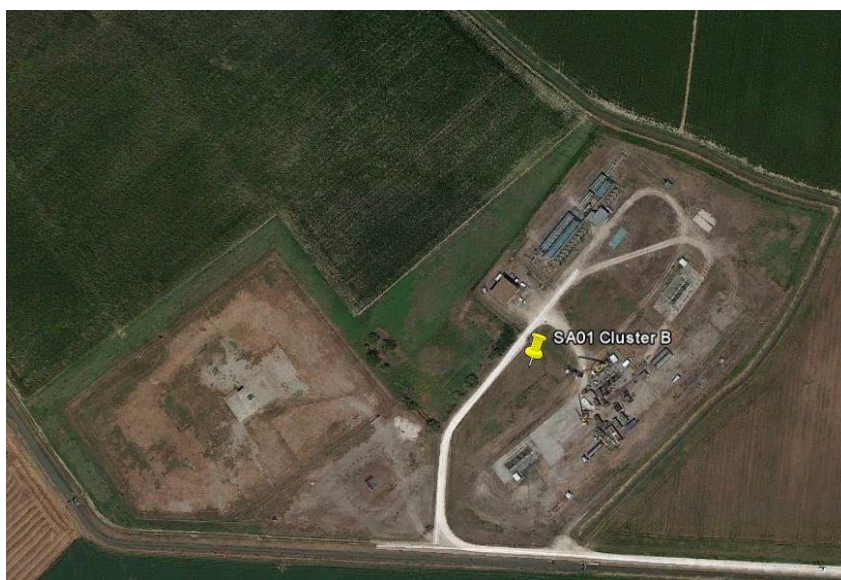
EST 11°54'23.577"

PIANE GAUSS-BOAGA

NORD 4964305.147

EST 1729928.146

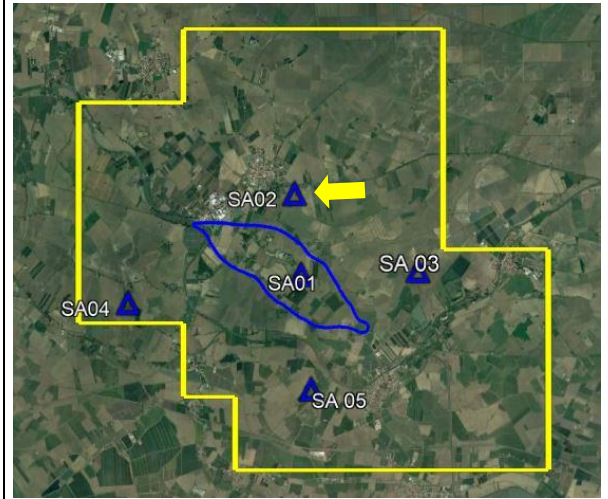
Q.S.L.M. 0,77 m



Data di attivazione	Gennaio 2022
Sismometro	Sara SS02
Monumentazione	Superficie
Profondità sensore l.m.	-0,10 m
N. componenti	3
Tipo di sensore	Sismometro a corto periodo
Acquisitore	Solgeo Dymas 24 Master
Numero canali	3
Tipo acquisizione	Continua h24
Alimentazione	Pannelli solari
Trasmissione dati	Modem GSM
GPS	Sì
Accelerometro	-

SA02

Tresigallo
(postazione
Tresigallo 7)



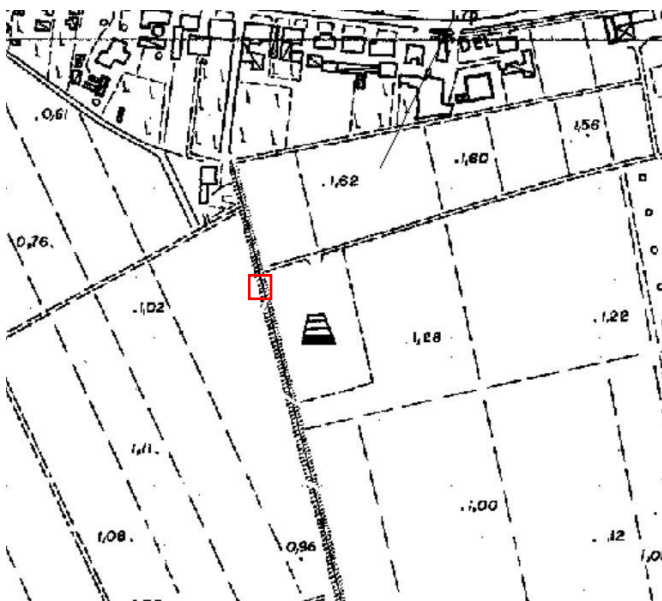
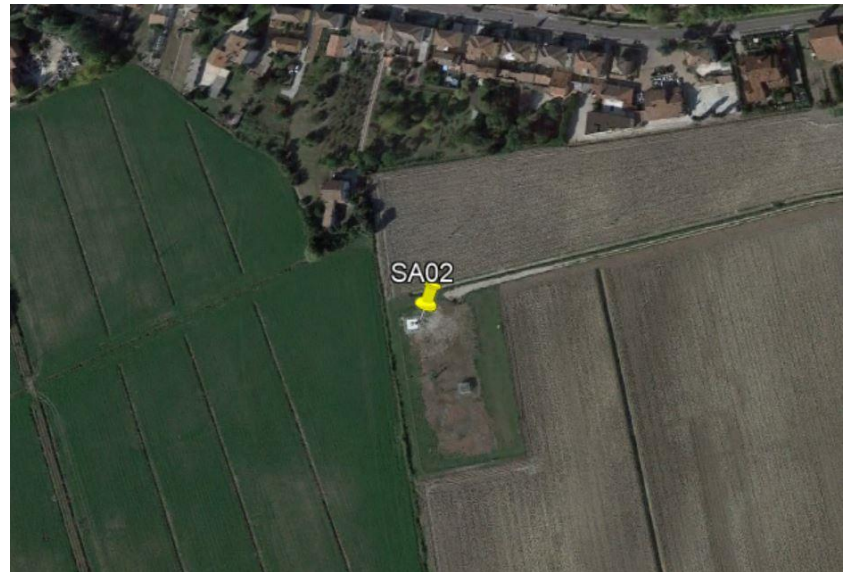
Coordinate:

GEOGRAFICHE WGS84

NORD	44°48'47.93"
EST	11°54'15.76"

PIANE GAUSS-BOAGA

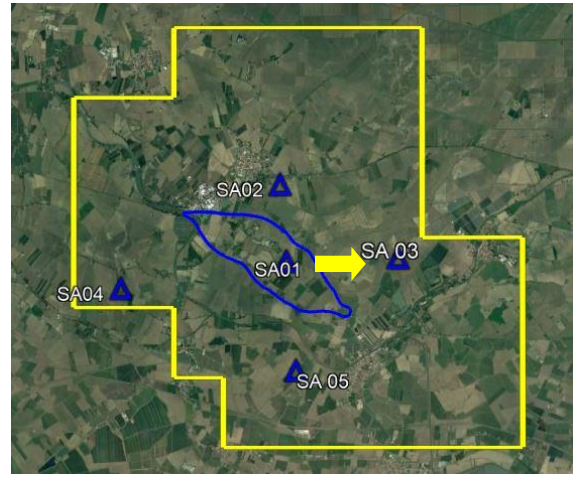
NORD	4966338.49
EST	1729682.69
Q.S.L.M.	1,00 m



Data di attivazione	Gennaio 2022
Sismometro	SARA SS10 BH
Monumentazione	Pozzetto 150 m
Profondità sensore l.m.	- 149 m
N. componenti	3
Tipo di sensore	Sismometro a corto periodo
Acquisitore	Solgeo Dymas 24 Master
Numero canali	6
Tipo acquisizione	Continua h24
Alimentazione	Pannelli solari
Trasmissione dati	Modem GSM
GPS	Si
Accelerometro	Sara SA/10

SA03

Fiscaglia



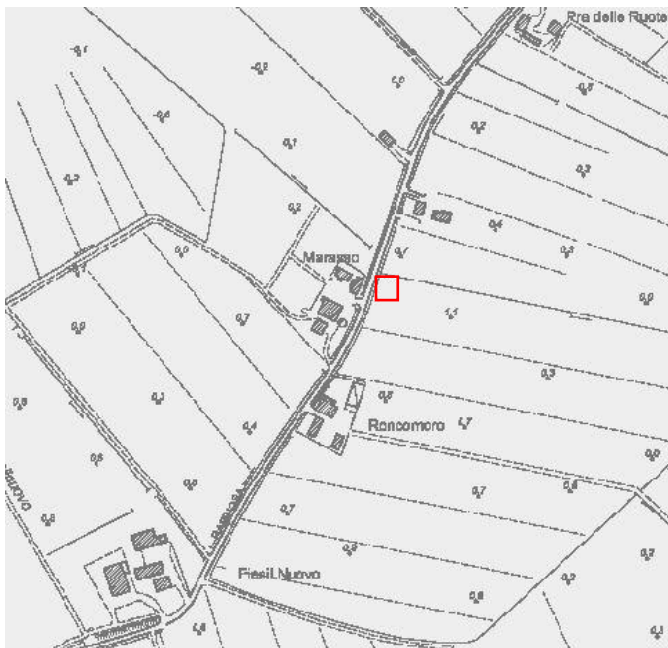
Coordinate:

GEOGRAFICHE WGS84

NORD	44°47'44.83"
EST	11°56'38.27"

PIANE GAUSS-BOAGA

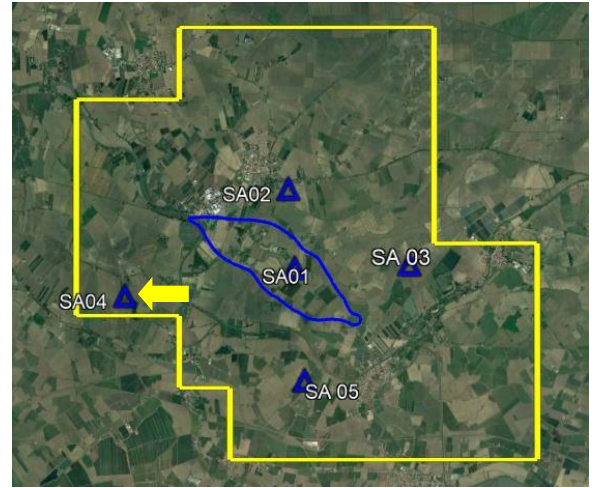
NORD	4964498.3
EST	1732882.27
Q.S.L.M.	-1,00 m



Data di attivazione	Agosto 2022
Sismometro	SARA SS10 BH
Monumentazione	Pozzetto 150 m
Profondità sensore l.m.	- 149 m
N. componenti	3
Tipo di sensore	Sismometro a corto periodo
Acquisitore	Solgeo Dymas 24 Master
Numero canali	3
Tipo acquisizione	Continua h24
Alimentazione	Pannelli solari
Trasmissione dati	Modem GSM
GPS	Sì
Accelerometro	-

SA04

Ferrara
(postazione presso
cameretta
Snam di Casa
dell'Albero)



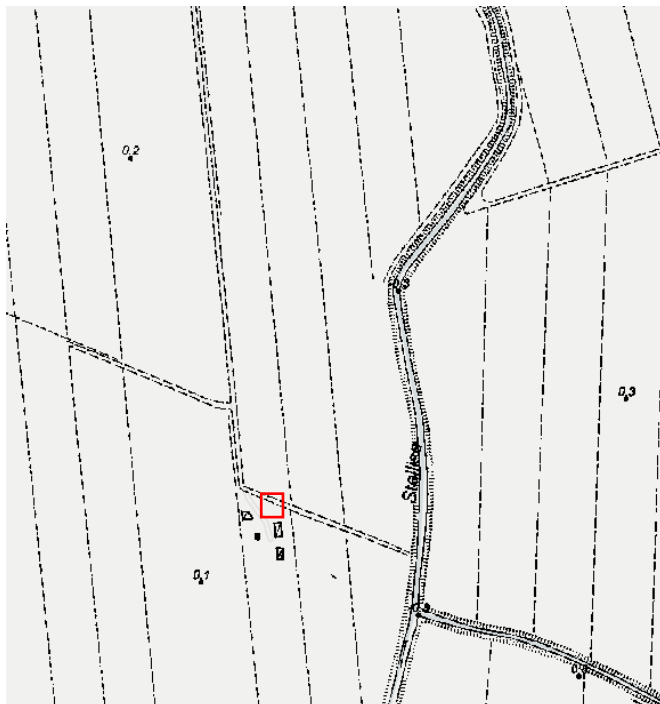
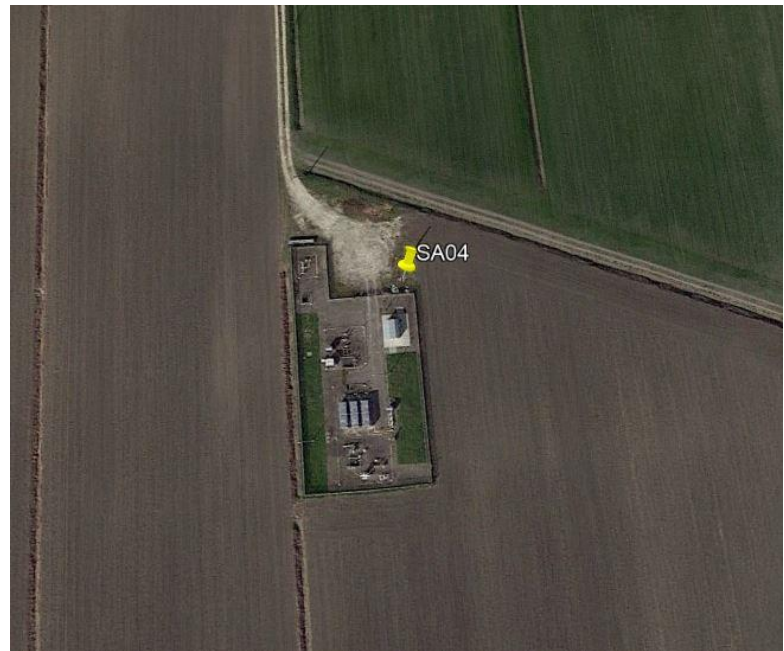
Coordinate:

GEOGRAFICHE WGS84

NORD	44°47'18.57"
EST	11°51'4.20"

PIANE GAUSS-BOAGA

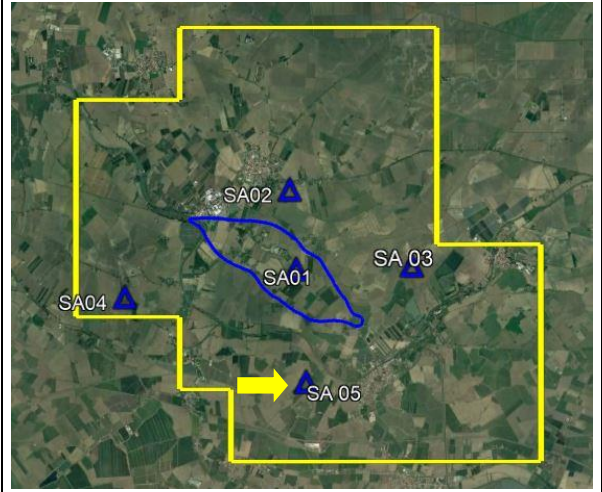
NORD	4963427.24
EST	1725572.68
Q.S.L.M.	-1,00 m



Data di attivazione	Gennaio 2022
Sismometro	SARA SS10 BH
Monumentazione	Pozzetto 150 m
Profondità sensore l.m.	- 149 m
N. componenti	3
Tipo di sensore	Sismometro a corto periodo
Acquisitore	Solgeo Dymas 24 Master
Numero canali	3
Tipo acquisizione	Continua h24
Alimentazione	Pannelli solari
Trasmissione dati	Modem GSM
GPS	Sì
Accelerometro	-

SA05

Fiscaglia



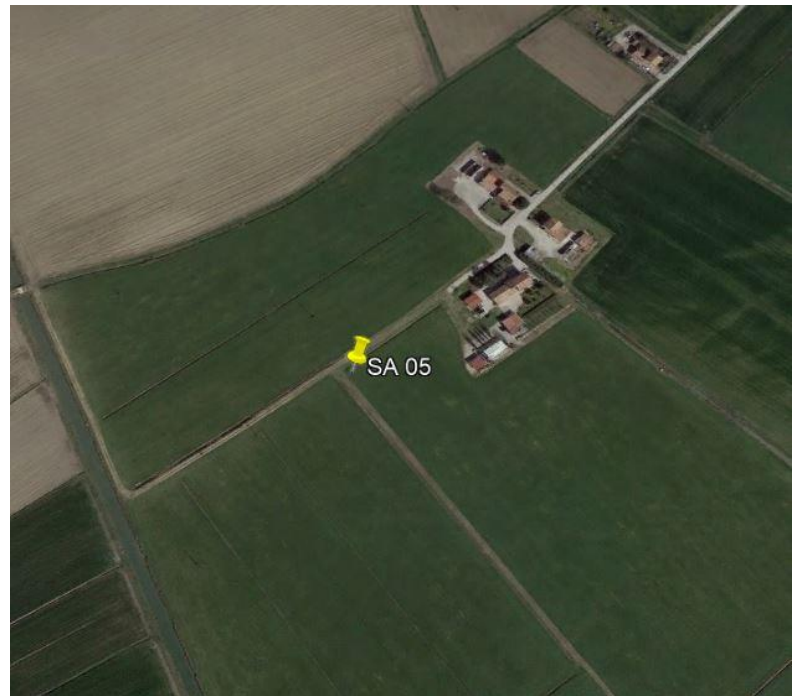
Coordinate:

GEOGRAFICHE WGS84

NORD	44°46'8.43"
EST	11°54'35.07"

PIANE GAUSS-BOAGA

NORD	4961427,14
EST	1730283,85
Q.S.L.M.	-1,00 m



Data di attivazione	Dicembre 2022
Sismometro	SARA SS10 BH
Monumentazione	Pozzetto 150 m
Profondità sensore l.m.	- 149 m
N. componenti	3
Tipo di sensore	Sismometro a corto periodo
Acquisitore	Solgeo Dymas 24 Master
Numero canali	3
Tipo acquisizione	Continua h24
Alimentazione	Pannelli solari
Trasmissione dati	Modem GSM
GPS	Sì
Accelerometro	-