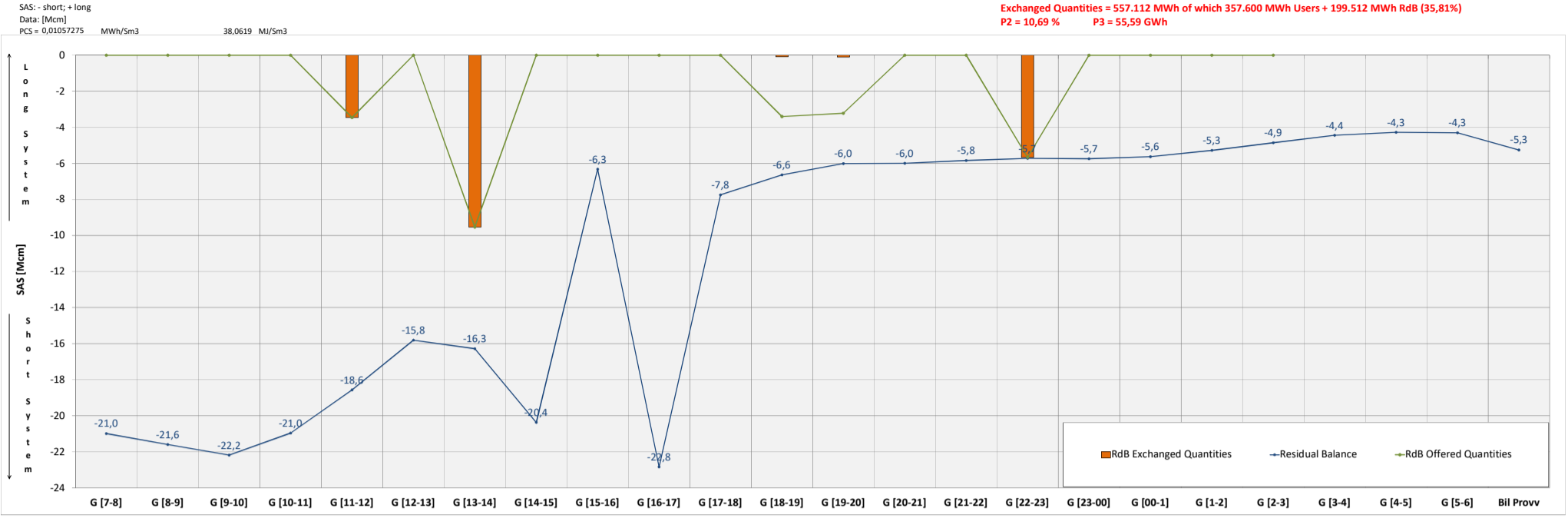


24/01/2022

Monday

SAP = 92,147 €/MWh P buy = 102 €/MWh P sell = 92,039 €/MWh
 MGS = 82,15 €/MWh
 Exchanged Quantities = 557.112 MWh of which 357.600 MWh Users + 199.512 MWh RdB (35,81%)
 P2 = 10,69 % P3 = 55,59 GWh



Hour	Total import	Tarvisio import	Gorizia import	Passo Gries import	Mazara del Vallo	Gela	Melendugno import	Cavarzere	Panigaglia	Livorno	National Production	ΔPCS +Invaso -svaso	Forecast Demand h 15.00 D-1	Deliveries SRG + Other TSO	Consumption Losses Unaccounted gas SRG + TSO terzi	ΔLP nom h. 19.00 G-1	Tarvisio export	Gorizia export	Passo Gries export	Melendugno Export	Other export	STG Nomination	Nomination Edison Stoccaggio & IGS	Storage Systems - Injection + Withdrawal	SAS + long - short	Residual Balance + long - short	Ψ to be supplied + buy - sell		
06	242,9	62,9	-	37,8	62,8	7,8	25,4	22,8	0,0	14,7	8,7	-	363,8	361,2	0,2	-	-	-	0,2	1,0	100,8	10,2	110,9	-	8,8	-	8,8	-	
07	242,9	62,9	-	37,8	62,8	7,8	25,4	22,8	0,0	14,7	8,7	-	363,8	373,3	0,2	-	-	-	0,2	1,0	100,7	10,2	110,9	-	21,0	-	21,0	-	
08	242,9	62,9	-	37,8	62,8	7,8	25,4	22,8	0,0	14,7	8,7	-	363,8	373,9	0,2	-	-	-	0,2	1,0	100,7	10,2	110,8	-	21,6	-	21,6	-	
09	242,9	62,9	-	37,8	62,8	7,8	25,4	22,8	0,0	14,7	8,7	-	363,8	374,4	0,2	-	-	-	0,2	1,0	100,6	10,2	110,8	-	22,2	-	22,2	-	
10	245,1	65,1	-	37,8	62,8	7,8	25,4	22,8	0,0	14,7	8,7	-	363,8	375,4	0,2	-	-	-	0,2	1,0	100,6	10,2	110,8	-	21,0	-	21,0	-	
11	246,7	65,4	1,4	37,8	62,8	7,8	25,4	22,8	0,0	14,7	8,7	-	363,8	374,6	0,2	-	-	-	0,2	1,0	100,6	10,2	110,8	-	18,6	-	18,6	-	
12	249,0	65,9	1,4	38,0	62,8	9,3	25,4	22,8	0,0	14,7	8,7	-	363,8	377,2	0,2	-	-	-	0,2	1,0	100,5	10,2	110,7	-	15,8	-	15,8	3,1	
13	249,8	65,9	1,4	38,8	62,8	9,3	25,4	22,8	0,0	14,7	8,7	-	363,8	378,4	0,2	-	-	-	0,2	1,0	100,5	10,2	110,7	-	16,3	-	16,3	3,1	
14	249,1	66,4	1,4	38,8	61,7	9,3	25,4	22,8	0,0	14,7	8,7	-	363,8	378,7	0,2	-	-	-	0,2	1,0	100,5	10,1	110,6	-	20,4	-	20,4	-	
15	263,7	81,1	1,4	38,8	61,5	9,3	25,4	22,8	0,0	14,7	8,7	-	363,8	379,2	0,2	-	-	-	0,2	1,0	100,5	10,1	110,5	-	6,3	-	6,3	-	
16	247,4	66,4	1,4	38,8	60,0	9,3	25,4	22,8	0,0	14,7	8,7	-	363,8	379,4	0,2	-	-	-	0,2	1,0	100,5	10,1	110,5	-	22,8	-	22,8	-	
17	262,2	81,2	1,4	38,8	60,0	9,3	25,4	22,8	0,0	14,7	8,7	-	363,8	379,1	0,2	-	-	-	0,2	1,0	100,5	10,1	110,5	-	7,8	-	7,8	-	
18	263,0	81,8	1,4	38,8	60,2	9,3	25,4	22,8	0,0	14,7	8,7	-	363,8	378,8	0,2	-	-	-	0,2	1,0	100,5	10,1	110,5	-	6,6	-	6,6	-	
19	263,5	81,8	1,4	38,8	60,7	9,3	25,4	22,8	0,0	14,7	8,7	-	363,8	378,7	0,2	-	-	-	0,2	1,0	100,5	10,1	110,5	-	6,0	-	6,0	-	
20	263,5	81,8	1,4	38,8	60,7	9,3	25,4	22,8	0,0	14,7	8,7	-	363,8	378,7	0,2	-	-	-	0,2	1,0	100,5	10,1	110,5	-	6,0	-	6,0	-	
21	263,5	81,8	1,4	38,8	60,7	9,3	25,4	22,8	0,0	14,7	8,7	-	363,8	378,5	0,2	-	-	-	0,2	1,0	100,5	10,1	110,5	-	5,8	-	5,8	-	
22	263,6	81,8	1,4	38,8	60,7	9,3	25,4	22,8	0,0	14,7	8,7	-	363,8	378,4	0,2	-	-	-	0,2	1,0	100,5	10,1	110,5	-	5,7	-	5,7	-	
23	263,6	81,8	1,4	38,8	60,7	9,3	25,4	22,8	0,0	14,7	8,7	-	363,8	378,4	0,2	-	-	-	0,2	1,0	100,5	10,1	110,5	-	5,7	-	5,7	-	
00	263,7	81,9	1,4	38,8	60,7	9,3	25,4	22,8	0,0	14,7	8,7	-	363,8	378,4	0,2	-	-	-	0,2	1,0	100,5	10,1	110,5	-	5,6	-	5,6	-	
01	263,7	81,9	1,4	38,8	60,7	9,3	25,4	22,8	0,0	14,7	8,7	-	363,8	378,1	0,2	-	-	-	0,2	1,0	100,5	10,1	110,5	-	5,3	-	5,3	-	
02	263,8	81,9	1,4	38,9	60,7	9,3	25,4	22,8	0,0	14,7	8,7	-	363,8	377,8	0,2	-	-	-	0,2	1,0	100,5	10,1	110,5	-	4,9	-	4,9	-	
03	263,8	81,9	1,4	38,9	60,7	9,3	25,4	22,8	0,0	14,7	8,7	-	363,8	377,4	0,2	-	-	-	0,2	1,0	100,4	10,1	110,5	-	4,4	-	4,4	-	
04	263,8	81,9	1,4	38,9	60,7	9,3	25,4	22,8	0,0	14,7	8,7	-	363,8	377,2	0,2	-	-	-	0,2	1,0	100,4	10,1	110,5	-	4,3	-	4,3	-	
05	263,8	81,9	1,4	38,9	60,7	9,3	25,4	22,8	0,0	14,7	8,7	-	363,8	377,2	0,2	-	-	-	0,2	1,0	100,4	10,1	110,5	-	4,3	-	4,3	-	
06D	260,9	79,8	1,4	38,5	60,8	9,4	25,2	22,9	0,0	14,7	8,3	-	0,0	363,8	369,7	6,0	-	-	-	-	1,0	100,4	10,1	110,5	-	5,3 (*)	-	5,3	-

