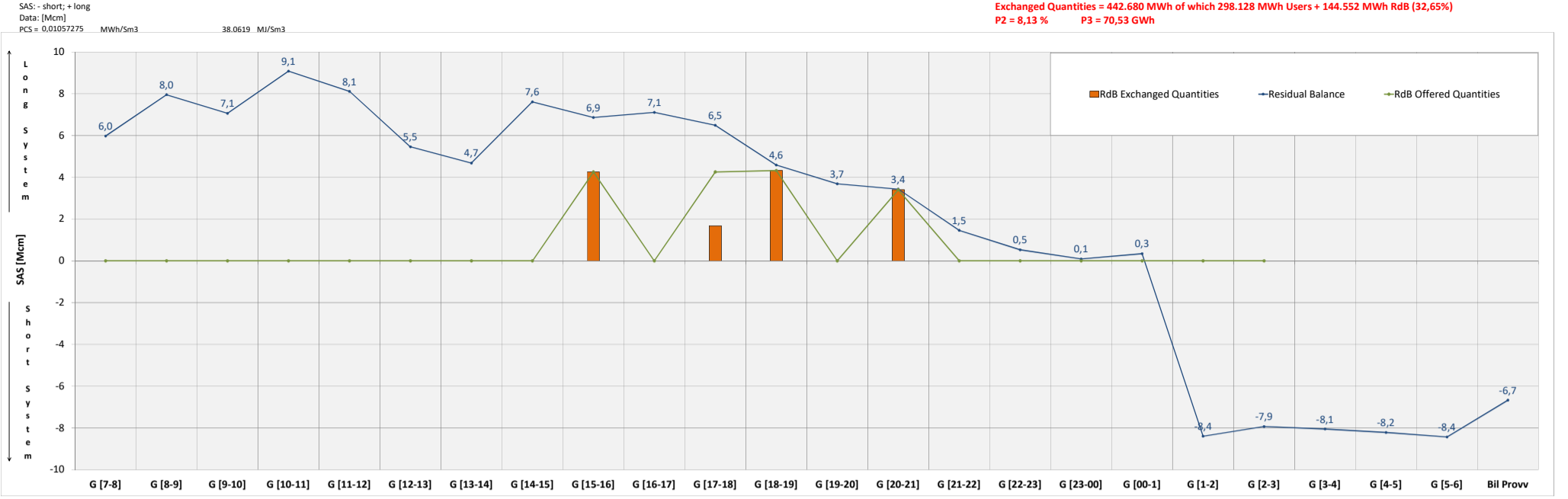


29/04/2022

Friday

SAP = 97,967 €/MWh P buy = 98,075 €/MWh P sell = 90 €/MWh  
 MGS = 98,1 €/MWh  
 Exchanged Quantities = 442.680 MWh of which 298.128 MWh Users + 144.552 MWh RdB (32,65%)  
 P2 = 8,13 % P3 = 70,53 GWh



Hour	Total Import	Tarvisio import	Gorizia import	Passo Gries import	Mazara del Vallo	Gela	Melendugno import	Cavarzere	Panigaglia	Livorno	National Production	ΔPCS +Invaso -svaso	Forecast Demand h 15.00 D-1	Deliveries SRG + Other TSO	Consumption Losses Unaccounted gas SRG + TSO terzi	ΔLP nom h. 19.00 G-1	Tarvisio export	Gorizia export	Passo Gries export	Melendugno Export	Other export	STG Nomination	Nominal Edison Stoccaggio & IGS	Storage Systems - Injection + Withdrawal	SAS + long - short	Residual Balance + long - short	ψ to be supplied + buy - sell				
06	215,1	37,5	-	17,9	62,9	9,8	30,3	26,8	11,2	10,0	8,8	-	144,8	141,9	2,2	-	11,6	0,4	-	0,7	0,3	-	46,4	-	4,5	-	50,9	7,1	7,1	-	
07	215,1	37,5	-	17,9	62,9	9,8	30,3	26,8	11,2	10,0	8,8	-	144,8	143,1	2,2	-	11,6	0,4	-	0,7	0,3	-	46,4	-	4,5	-	50,9	6,0	6,0	-	
08	215,1	37,5	-	17,9	62,9	9,8	30,3	26,8	11,2	10,0	8,8	-	144,8	141,1	2,2	-	11,6	0,4	-	0,7	0,3	-	46,4	-	4,5	-	50,9	8,0	8,0	-	
09	215,1	37,5	-	17,9	62,9	9,8	30,3	26,8	11,2	10,0	8,8	-	144,8	142,0	2,2	-	11,6	0,4	-	0,7	0,3	-	46,4	-	4,5	-	50,9	7,1	7,1	-	
10	215,1	37,5	-	17,9	62,9	9,8	30,3	26,8	11,2	10,0	8,8	-	144,8	140,0	2,2	-	11,6	0,4	-	0,7	0,3	-	46,4	-	4,5	-	50,9	9,1	9,1	-	
11	215,1	37,5	-	17,9	62,9	9,8	30,3	26,8	11,2	10,0	8,8	-	144,8	140,7	2,2	-	11,6	0,4	-	0,7	0,3	-	46,7	-	4,5	-	51,2	8,1	8,1	-	
12	214,1	37,5	-	17,9	62,9	9,8	30,3	26,8	11,2	10,0	7,8	-	144,8	139,7	2,2	-	11,6	0,4	-	0,7	0,3	-	46,7	-	4,5	-	51,2	5,5	5,5	-2,6	
13	214,1	37,5	-	17,9	62,9	9,8	30,3	26,8	11,2	10,0	7,8	-	144,8	140,5	2,2	-	11,6	0,4	-	0,7	0,3	-	46,7	-	4,5	-	51,2	4,7	4,7	-2,6	
14	214,1	37,5	-	17,9	62,9	9,8	30,3	26,8	11,2	10,0	7,8	-	144,8	140,2	2,2	-	11,6	0,4	-	0,7	0,3	-	46,7	-	4,5	-	51,2	7,6	7,6	-	
15	213,4	37,5	-	17,9	62,9	9,8	30,3	26,8	11,2	9,2	7,8	-	144,8	140,2	2,2	-	11,6	0,4	-	0,7	0,3	-	46,7	-	4,5	-	51,2	6,9	6,9	-	
16	214,8	37,5	-	17,9	62,9	9,8	30,3	26,8	11,2	10,7	7,8	-	144,8	140,3	2,2	-	12,7	0,4	-	0,7	0,3	-	46,7	-	4,5	-	51,2	7,1	7,1	-	
17	214,7	37,5	-	17,9	62,8	9,8	30,3	26,8	11,2	10,7	7,8	-	144,8	140,6	2,2	-	12,9	0,4	-	0,7	0,3	-	46,7	-	4,5	-	51,2	6,5	6,5	-	
18	213,5	37,5	-	16,8	62,7	9,8	30,3	26,8	11,2	10,7	7,8	-	144,8	140,8	2,2	-	12,9	0,4	0,4	0,7	0,3	-	46,7	-	4,5	-	51,2	4,6	4,6	-	
19	213,5	37,5	-	16,8	62,7	9,8	30,3	26,8	11,2	10,7	7,8	-	144,8	141,2	2,2	-	12,9	0,4	0,9	0,7	0,3	-	46,7	-	4,6	-	51,2	3,7	3,7	-	
20	213,5	37,5	-	16,8	62,7	9,8	30,3	26,8	11,2	10,7	7,8	-	144,8	141,4	2,2	-	13,0	0,4	0,9	0,7	0,3	-	46,7	-	4,6	-	51,2	3,4	3,4	-	
21	213,5	37,5	-	16,8	62,7	9,8	30,3	26,8	11,2	10,7	7,8	-	144,8	141,3	2,2	-	13,0	0,4	3,0	0,7	0,3	-	46,7	-	4,6	-	51,2	1,5	1,5	-	
22	213,5	37,5	-	16,8	62,7	9,8	30,3	26,8	11,2	10,7	7,8	-	144,8	141,3	2,2	-	13,0	0,4	3,9	0,7	0,3	-	46,7	-	4,6	-	51,2	0,5	0,5	-	
23	213,5	37,5	-	16,8	62,7	9,8	30,3	26,8	11,2	10,7	7,8	-	144,8	141,2	2,2	-	13,0	0,4	4,5	0,7	0,3	-	46,7	-	4,6	-	51,2	0,1	0,1	-	
00	213,5	37,5	-	16,8	62,7	9,8	30,3	26,8	11,2	10,7	7,8	-	144,8	140,9	2,2	-	13,0	0,4	4,5	0,7	0,3	-	46,7	-	4,6	-	51,2	0,3	0,3	-	
01	204,7	37,5	-	16,8	62,7	9,8	30,3	18,0	11,2	10,7	7,8	-	144,8	140,9	2,2	-	13,0	0,4	4,5	0,7	0,3	-	46,7	-	4,6	-	51,2	-	8,4	-	
02	205,2	37,5	-	16,8	62,7	9,8	30,3	18,6	11,2	10,7	7,8	-	144,8	140,9	2,2	-	13,0	0,4	4,5	0,7	0,3	-	46,7	-	4,6	-	51,2	-	7,9	-	
03	205,2	37,5	-	16,8	62,7	9,8	30,3	18,6	11,2	10,7	7,8	-	144,8	141,1	2,2	-	13,0	0,4	4,5	0,7	0,3	-	46,7	-	4,6	-	51,2	-	8,1	-	
04	205,2	37,5	-	16,8	62,7	9,8	30,3	18,6	11,2	10,7	7,8	-	144,8	141,2	2,2	-	13,0	0,4	4,5	0,7	0,3	-	46,7	-	4,6	-	51,2	-	8,2	-	
05	205,2	37,5	-	16,8	62,7	9,8	30,3	18,6	11,2	10,7	7,8	-	144,8	141,4	2,2	-	13,0	0,4	4,5	0,7	0,3	-	46,7	-	4,6	-	51,2	-	8,4	-	
06D	206,0	37,9	-	16,7	62,6	9,8	30,4	18,4	11,2	10,7	8,3	-	0,0	144,8	152,8	-10,2	-	13,0	0,4	4,5	0,7	0,3	-	46,7	-	4,6	-	51,2	-6,7 (*)	6,7	-

